



## XALQ DEPUTATLARI MIRZAOBOD TUMANI KENGASHI Q A R O R I

2023 - yil 9 - mart

VI-63-30-9-125-K/23

Mirzaobod tuman hokimligi

### **Mirzaobod tumanidagi 18 ta mahalla fuqarolar yig'inining chegaralarini belgilash to'g'risida.**

O'zbekiston Respublikasi Vazirlar Mahkamasining 2022-yil 25-iyuldagi 117-sonli Rayosat bayonining 9-bandiga asosan 2022-yilning 1-dekabriga qadar Kadastr agentligining Davlat kadastrlar palatasi hududiy boshqarmasi, Mahalla va nuroniylarni qo'llab-quvvatlash boshqarmasi bilan birgalikda belgilangan tartibda hududdagi har bir mahallaning aniq chegarasini belgilash, ko'chalar nomi ko'rsatilgan xaritalarni tegishli xalq deputatlari tuman Kengashlarining qarori bilan tasdiqlash choralarini ko'rish vazifasi yuklatilgan, shunga ko'ra Geografik obyektlarga nom berish bo'yicha tuzilgan Mirzaobod tuman komissiyasi tomonidan qayta xatlov o'tkazilib, quyidagilar aniqlandi. Jumladan:

**1) Mirzaobod tumani "Bahoriston" mahalla fuqarolar yig'ini chegarasi** quyidagicha ta'riflandi:

MK-6 zovur bo'ylab shimoliy, dala yo'li yo'nalishi bo'ylab chap tomoni sharqiy yo'nalishda, 1-nuqta deb qabul qilindi. (WGS-84 koordinatalar tizimida, *shimoliy kenglik koordinatalari 40°22'3.28"C sharqiy uzunlik 68°36'30.78"B*).

**1-nuqtadan** chegara chizig'i shimoliy yo'nalish bo'ylab MK-6 zovurining suv oqimi bo'ylab o'ng tomoni bilan 8 864 metr masofa bilan 2-nuqtaga borib tutashadi. (*shimoliy kenglik 40°24'1.96"C sharqiy uzunlik 68°37'35.60"B*).

**2-nuqtadan** chegara chizig'i zovur oqimining qarama-qarshi yo'nalishi bo'ylab o'ng tomoni sharqiy yo'nalishda 9 079 m masofada 3-nuqtaga borib tutashadi. (*shimoliy kenglik 40°22'54.12"C sharqiy uzunlik 68°42'55.51"B*).

**3-nuqtadan** chegara chizig'i zovur oqimining qarama-qarshi yo'nalishi bo'ylab o'ng tomoni janubiy yo'nalishda 8 922 masofada 4-nuqtaga borib tutashadi. (*shimoliy kenglik 40 19'45.55"C sharqiy uzunlik 68°48'41.88"B*).

**4-nuqtadan** chegara chizig'i dala yo'li yo'nalishi bo'ylab o'ng tomoni g'arbiy yo'nalishda 8 641 metr masofada 1-nuqtaga tutashadi (*shimoliy kenglik 40 19'18.35"C, sharqiy uzunlik 68 48'51.48"B*

**2) “Yo’ldoshobod”** mahalla fuqarolar yig'ini chegarasi quyidagicha ta'riflandi:

Zovur bo'ylab shimoliy, dala yo'li yo'nalishi bo'ylab chap tomoni sharqiy yo'nalishda, 1-nuqta deb qabul qilindi. (WGS-84 koordinatalar tizimida, *shimoliy kenglik koordinatalari 40 20'42.12"C sharqiy uzunlik 68°36'14.99"B*).

**1-nuqtadan** chegara chizig'i zovur ning suv oqimi bo'ylab o'ng tomoni bilan shimoliy yo'nalish bo'ylab 10 087 metr masofa bilan 2-nuqtaga borib tutashadi. (*shimoliy kenglik 40 24'5.46"C sharqiy uzunlik 68°37'35.60"B*).

**2-nuqtadan** chegara chizig'i zovurning suv oqimi qarama-qarshi bo'ylab o'ng tomoni bilan sharqiy yo'nalishda 7926 m masofada 3-nuqtaga borib tutashadi. (*shimoliy kenglik 40 22'54.12"C sharqiy uzunlik 68 42'55.51"B*).

**3-nuqtadan** chegara chizig'i zovurning suv oqimi qarama-qarshi bo'ylab o'ng tomoni bilan sharqiy yo'nalishda 11 628 metr masofada 4-nuqtaga borib tutashadi. (*shimoliy kenglik 40 19'45.55"C sharqiy uzunlik 68 48'41.88"B*).

**4-nuqtadan** chegara chizig'i M-34 avtomobil yo'li chap omoni bo'ylab janub yo'nalishda 940 metr masofada 5-nuqtaga tutashadi (*shimoliy kenglik 40°19'18.35"C, sharqiy uzunlik 68°48'51.48"B*)

**5-nuqtadan** chegara chizig'i avtomobil yo'li bo'ylab chap tomoni g'arb yo'nalishda 10 321 metr masofada 6-nuqtaga tutashadi (*shimoliy kenglik 40°20'42.84"C sharqiy uzunlik 68°41'50.66"B* )

**6-nuqtadan** chegara chizig'i zovurning suv oqimi bo'ylab o'ng tomoni bilan janub yo'nalishda 1969 metr masofada 7-nuqtaga tutashadi (*shimoliy kenglik 40°19'40.59"C sharqiy uzunlik 68°41'50.24"B*)

**7-nuqtadan** chegara chizig'i dala yo'li bo'ylab o'ng tomoni g'arb yo'nalishda 8103 metr masofada 1-nuqtaga tutashadi (*shimoliy kenglik 40°20'42.12"C sharqiy uzunlik 68°36'14.99"B*)

3) “**Navbahor**” mahalla fuqarolar yig'ini chegarasi quyidagicha ta'riflandi: Sardoba tumani yo'lidan g'arbiy, janubiy-g'arbiy Sardoba suv omboridan 1-nuqta deb qabul qilindi. (WGS-84 koordinatalar tizimida, *shimoliy kenglik koordinatalari*  $40^{\circ}21'44.13''C$  *sharqiy uzunlik*  $68^{\circ}27'40.73''B$ ).

**1-nuqtadan** chegara chizig'i kanal suv oqimi bo'ylab o'ng tomoni shimoliy yo'nalishda 10500 metr masofa bilan 2-nuqtaga borib tutashadi. (*shimoliy kenglik*  $40^{\circ}26'6.71''C$  *sharqiy uzunlik*  $68^{\circ}25'58.94''B$ ).

**2-nuqtadan** chegara chizig'i 4-P-33 avtomobil yo'li chap tomoni shimoliy yo'nalishda 5268 m masofada 3-nuqtaga borib tutashadi. (*shimoliy kenglik*  $40^{\circ}28'10.14''C$  *sharqiy uzunlik*  $68^{\circ}28'37.56''B$  ).

**3-nuqtadan** chegara chizig'i kanal suv oqimi bo'ylab o'ng tomoni sharqiy yo'nalishda 5592 metr masofada 4-nuqtaga borib tutashadi. (*shimoliy kenglik*  $40^{\circ}27'3.84''C$  *sharqiy uzunlik*  $68^{\circ}32'10.47''B$ ).

**4-nuqtadan** chegara chizig'i MK-6 zovurning qarama-qarshi suv oqimining chap tomoni janubiy yo'nalishda 5628 metr masofada 5-nuqtaga tutashadi (*shimoliy kenglik*  $40^{\circ}21'38.70''C$  ", *sharqiy uzunlik*  $68^{\circ}30'23.40''B$  ")

**5-nuqtadan** chegara chizig'i Sardoba suv ombori tog'oni g'arbiy yo'nalishda 3305 metr masofada 6-nuqtaga tutashadi (*shimoliy kenglik*  $40^{\circ}21'44.13''C$  *sharqiy uzunlik*  $68^{\circ}27'40.73''B$ )

4) “**Yangi O'zbekiston**” mahalla fuqarolar yig'ini chegarasi quyidagicha ta'riflandi: Haqiqat mahallasi hududi ichki ko'chasi bo'ylab o'ng tomoni 1-nuqta deb qabul qilindi. (WGS-84 koordinatalar tizimida, *shimoliy kenglik koordinatalari*  $40^{\circ}29'59.92''C$  *sharqiy uzunlik*  $68^{\circ}30'54.87''B$ ).

**1-nuqtadan** chegara chizig'i avtomobil yo'li bo'ylab o'ng tomoni shimoliy-g'arbiy yo'nalishda metr masofa bilan 2-nuqtaga borib tutashadi. (*shimoliy kenglik*  $40^{\circ}26'6.71''C$  *sharqiy uzunlik*  $68^{\circ}25'58.94''B$ ).

**2-nuqtadan** chegara chizig'i zovur suv oqimi bo'ylab chap tomoni janubiy yo'nalishda 2 556 m masofada 3-nuqtaga borib tutashadi. (*shimoliy kenglik*  $40^{\circ}32'37.20''C$  *sharqiy uzunlik*  $68^{\circ}36'14.81''B$ ).

**3-nuqtadan** chegara chizig'i zovur suv oqimi qarama qarshi bo'ylab chap tomoni janubiy-g'arbiy yo'nalishda 765 metr masofada 4-nuqtaga borib tutashadi. (*shimoliy kenglik*  $40^{\circ}31'8.89''C$  *sharqiy*  $68^{\circ}37'39.54''B$ ).

**4-nuqtadan** chegara chizig'i zovur suv oqimi qarama qarshi bo'ylab chap tomoni janubiy yo'nalishda 670 metr masofada 5-nuqtaga tutashadi (*shimoliy kenglik 40°29'43.63"C sharqiy uzunlik 68°31'41.24"B*)

**5-nuqtadan** chegara chizig'i zovur suv oqimi qarama qarshi bo'ylab chap tomoni g'arbiy-janubiy yo'nalishda 323 metr masofada 6-nuqtaga tutashadi (*shimoliy kenglik 40°29'38.95"C sharqiy uzunlik 68°31'26.43"B*)

**6-nuqtadan** chegara chizig'i ichki ko'cha bo'ylab chap tomoni g'arbiy-janubiy yo'nalishda 255 metr masofada 7-nuqtaga tutashadi (*shimoliy kenglik 40°29'45.19"C sharqiy uzunlik 68°31'21.95"B*)

**7-nuqtadan** chegara chizig'i ichki ko'cha bo'ylab chap tomoni g'arbiy-janubiy yo'nalishda 784 metr masofada 1-nuqtaga tutashadi (*shimoliy kenglik 40°29'59.92"C sharqiy uzunlik 68°30'54.87"B*)

**5) "Haqiqat"** mahalla fuqarolar yig'ini chegarasi quyidagicha ta'riflandi: 4-P-33 avtomobil yo'li bo'ylab shimoliy, zovurning suv oqimi o'ng tomoni yo'nalishi bo'ylab chap tomoni sharqiy yo'nalishda, 1-nuqta deb qabul qilindi. (WGS-84 koordinatalar tizimida, *shimoliy kenglik koordinatalari 40°28'12.77"C sharqiy uzunlik 68°28'36.52"B*).

**1-nuqtadan** chegara chizig'i 4-P-33avtomobil yo'li bo'ylab shimoliy yo'nalish bo'ylab o'ng tomoni bilan 4 628 metr masofa bilan 2-nuqtaga borib tutashadi. (*shimoliy kenglik 40°24'1.96"C sharqiy uzunlik 68°37'35.60"B*).

**2-nuqtadan** chegara chizig'i Yangi O'zbekiston MFY hududi ichki yo'l bo'ylab o'ng tomoni sharqiy yo'nalishda 1 609 metr masofada 3-nuqtaga borib tutashadi. (*shimoliy kenglik 40°29'48.94"C sharqiy uzunlik 68°32'23.37"B*).

**3-nuqtadan** chegara chizig'i zovur suv oqimining qarama-qarshi yo'nalishi bo'ylab o'ng tomoni sharqiy yo'nalishda 3 310 metr masofada 4-nuqtaga borib tutashadi. (*shimoliy kenglik 40°25'37.57"C sharqiy uzunlik 68°38'52.11"B*).

**4-nuqtadan** chegara chizig'i zovur suv oqimining qarama-qarshi yo'nalishi bo'ylab o'ng tomoni sharqiy yo'nalishda 5 680 metr masofada 5-nuqtaga borib tutashadi. (*shimoliy kenglik 40°25'37.57"C sharqiy uzunlik 68°38'52.11"B*).

**5-nuqtadan** chegara chizig'i zovur suv oqimining qarama-qarshi yo'nalishi bo'ylab o'ng tomoni sharqiy yo'nalishda 1 647 metr masofada 6-nuqtaga borib tutashadi. (*shimoliy kenglik 40°23'25.05"C sharqiy uzunlik 68°43'6.92"B*).



**6-nuqtadan** chegara chizig'i zovur suv oqimining qarama-qarshi yo'nalishi bo'ylab o'ng tomoni janubiy -sharqiy yo'nalishda 5 986 metr masofada 7-nuqtaga borib tutashadi. (*shimoliy kenglik  $40^{\circ}21'10.58''C$  sharqiy uzunlik  $68^{\circ}44'41.11''B$* ).

**7-nuqtadan** chegara chizig'i zovur suv oqimi bo'ylab o'ng tomoni - janubiy - sharqiy yo'nalishda 4 439 metr masofada 8-nuqtaga borib tutashadi. (*shimoliy kenglik  $40^{\circ}22'54.21''C$  sharqiy uzunlik  $68^{\circ}42'57.37''B$* ).

**8-nuqtadan** chegara chizig'i zovur suv oqimi bo'ylab o'ng tomoni g'arbiy yo'nalishda 7 947 metr masofada 9-nuqtaga borib tutashadi. (*shimoliy kenglik  $40^{\circ}24'9.04''C$  sharqiy uzunlik  $68^{\circ}37'36.04''B$* ).

**9-nuqtadan** chegara chizig'i zovur suv oqimi bo'ylab o'ng tomoni shimoliy yo'nalishda 2089 metr masofada 10-nuqtaga borib tutashadi. (*shimoliy kenglik  $40^{\circ}25'15.92''C$  sharqiy uzunlik  $68^{\circ}38'11.32''B$* ).

**10-nuqtadan** chegara chizig'i zovur suv oqimi bo'ylab o'ng tomoni g'arbiy-janubiy yo'nalishda 8094 metr masofada 11-nuqtaga borib tutashadi. (*shimoliy kenglik  $40^{\circ}27'2.72''C$  sharqiy uzunlik  $68^{\circ}32'9.56''B$* ).

**11-nuqtadan** chegara chizig'i zovur suv oqimi bo'ylab o'ng tomoni g'arbiy-janubiy yo'nalishda 5 405 metr masofada 1-nuqtaga borib tutashadi. (*shimoliy kenglik  $40^{\circ}28'12.77''C$  sharqiy uzunlik  $68^{\circ}28'36.52''B$* ).

**6) "Bog'iston"** mahalla fuqarolar yig'ini chegarasi quyidagicha ta'riflandi: 4-P-18 avtomobil yo'li bo'ylab o'ng tomoni janubiy-g'arbiy yo'nalishda 1-nuqta deb qabul qilindi. (WGS-84 koordinatalar tizimida, *shimoliy kenglik koordinatalari  $40^{\circ}35'1.37''C$  sharqiy uzunlik  $68^{\circ}40'15.01''B$* ).

**1-nuqtadan** chegara chizig'i O'zbekiston ko'chasi bo'ylab o'ng tomon shimoliy yo'nalishida 840 metr masofa bilan 2-nuqtaga borib tutashadi. (*shimoliy kenglik  $40^{\circ}29'54.71''C$  sharqiy uzunlik  $68^{\circ}42'31.46''B$* ).

**2-nuqtadan** chegara chizig'ichki bo'ylab chap tomon sharqiy yo'nalishida 803 m masofada 3-nuqtaga borib tutashadi. (*shimoliy kenglik  $40^{\circ}29'54.20''C$  sharqiy uzunlik  $68^{\circ}43'6.55''B$* ).

**3-nuqtadan** chegara chizig'i zovur suvi qarama qarshi oqimi bo'ylab chap tomoni shimoliy yo'nalishida 845 metr masofada 4-nuqtaga borib tutashadi. (*shimoliy kenglik  $40^{\circ}30'20.17''C$  " sharqiy uzunlik  $68^{\circ}43'8.57''B$* ).

**4-nuqtadan** chegara chizig'i zovur suv qarama qarshi oqimi bo'ylab chap

tomoni sharqiy yoʻnalishda 1131 metr masofada 5-nuqtaga tutashadi (*shimoliy kenglik 40°30'22.85"C, sharqiy uzunlik 68°43'56.30"B*)

**5-nuqtadan** chegara chizigʻi zovur suv qarama qarshi oqimi boʻylab chap tomoni janubiy –sharqiy yoʻnalishda 1241 metr masofada 6-nuqtaga tutashadi (*shimoliy kenglik 40°30'26.12"C sharqiy uzunlik 68°44'43.25"B*)

**6-nuqtadan** chegara chizigʻi avtomobil yoʻl boʻylab chap tomoni sharqiy yoʻnalishda 1142 masofada 7-nuqtaga tutashadi (*shimoliy kenglik 40°30'24.45"C, sharqiy uzunlik 68°45'35.94"B*)

**7-nuqtadan** chegara chizigʻi zovur suvi oqimi boʻylab chap tomoni janubiy yoʻnalishda 370 metr masofada 8-nuqtaga tutashadi (*shimoliy kenglik 40°29'19.71"C, sharqiy uzunlik 68°44'27.34"B*)

**8-nuqtadan** chegara chizigʻi zovur suvi oqimi boʻylab chap tomoni janubiy yoʻnalishda 67 metr masofada 9-nuqtaga tutashadi (*shimoliy kenglik 40°28'51.51"C sharqiy uzunlik 68°44'24.35"B*)

**9-nuqtadan** chegara chizigʻi zovur ichki koʻcha boʻylab chap tomoni janubiy yoʻnalishda 272 metr masofada 10-nuqtaga tutashadi (*shimoliy kenglik 40°28'48.27"C, sharqiy uzunlik 68°43'12.18"B*)

**10-nuqtadan** chegara chizigʻi ichki koʻcha boʻylab chap tomoni gʻarbiy yoʻnalishda 281 metr masofada 11-nuqtaga tutashadi (*shimoliy kenglik 40°28'46.43"C, sharqiy uzunlik 68°42'13.68"B*)

**11-nuqtadan** chegara chizigʻi dala yoʻli boʻylab chap tomoni janubiy yoʻnalishda 875 metr masofada 12-nuqtaga tutashadi (*shimoliy kenglik 40°29'21.81"C, sharqiy uzunlik 68°43'25.15"B*)

**12-nuqtadan** chegara chizigʻi ichki yoʻli boʻylab oʻng tomoni sharqiy yoʻnalishda 247 metr masofada 13-nuqtaga tutashadi (*shimoliy kenglik 40°30'1.37"C, sharqiy uzunlik 68°40'11.21"B*)

**13-nuqtadan** chegara chizigʻi ichki yoʻli boʻylab oʻng tomoni janubiy yoʻnalishda 157 metr masofada 14-nuqtaga tutashadi (*shimoliy kenglik 40°30'12.34"C, sharqiy uzunlik 68°40'09.18"B*)

**14-nuqtadan** chegara chizigʻi ichki yoʻli boʻylab oʻng tomoni gʻarbiy yoʻnalishda 161 metr masofada 15-nuqtaga tutashadi (*shimoliy kenglik 40°31'02.31"C, sharqiy uzunlik 68°39'85.25"B*)

**15-nuqtadan** chegara chizig'i ichki yo'li bo'ylab o'ng tomoni janubiy-g'arbiy yo'nalishda 1171 metr masofada 16-nuqtaga tutashadi (*shimoliy kenglik 40°31'15.21"C, sharqiy uzunlik 68°39'71.31"B*)

**16-nuqtadan** chegara chizig'i 4-P-18 avtomobil yo'li bo'ylab chap tomoni g'arbiy yo'nalishda 296 metr masofada 17-nuqtaga tutashadi (*shimoliy kenglik 40°30'29.11"C, sharqiy uzunlik 68°89'58.81"B*)

**17-nuqtadan** chegara chizig'i zovur suvi oqimi bo'ylab chap tomoni janubiy yo'nalishda 671 metr masofada 18-nuqtaga tutashadi (*shimoliy kenglik 40°29'19.72"C, sharqiy uzunlik 68°44'27.35"B*)

**18-nuqtadan** chegara chizig'i zovur suvi oqimi bo'ylab chap tomoni janubiy yo'nalishda 317 metr masofada 19-nuqtaga tutashadi (*shimoliy kenglik 40°28'59.23"C sharqiy uzunlik 68°44'24.37"B*)

**19-nuqtadan** chegara chizig'i zovur suvi oqimi yo'nalishi bo'ylab chap tomoni janubiy-g'arbiy yo'nalishda 493 metr masofada 20-nuqtaga tutashadi (*shimoliy kenglik 40°28'43.29"C, sharqiy uzunlik 68°44'12.20"B*)

**20-nuqtadan** chegara chizig'i zovur suvi oqimi yo'nalishi bo'ylab chap tomoni g'arbiy yo'nalishda 1096 metr masofada 21-nuqtaga tutashadi (*shimoliy kenglik 40°28'44.46"C, sharqiy uzunlik 68°44'13.88"B*)

**21-nuqtadan** chegara chizig'i zovur suvi oqimi qarama-qarshi bo'ylab chap tomoni shimoliy yo'nalishda 1225 metr masofada 22-nuqtaga tutashadi (*shimoliy kenglik 40°29'22.87"C, sharqiy uzunlik 68°43'25.09"B*)

**22-nuqtadan** chegara chizig'i 4-P-18 avtomobil yo'li bo'ylab o'ng tomoni janubiy-g'arbiy yo'nalishda 1442 metr masofada 1-nuqtaga tutashadi (*shimoliy kenglik 40°35'1.37"C, sharqiy uzunlik 68°40'15.01"B*)

7) **“Mirzacho'l”** mahalla fuqarolar yig'ini chegarasi quyidagicha ta'riflandi: MK-6 zovuri suv oqimi bo'ylab o'ng tomoni shimoliy-g'arbiy bo'ylab 1-nuqta deb qabul qilindi. (WGS-84 koordinatalar tizimida, *shimoliy kenglik koordinatalari 40°30'24.92"C sharqiy uzunlik 68°31'46.94"B*).

**1-nuqtadan** chegara chizig'i hegara chizig'i zovur suv oqimi bo'ylab shimoliy-sharqiy yo'nalishda 8797 metr masofa bilan 2-nuqtaga borib tutashadi. (*shimoliy kenglik 40°12'16.71"C sharqiy uzunlik 68°15'58.34"B*).

**2-nuqtadan** chegara chizig'i zovur suv oqimi bo'ylab janubiy yo'nalishda

2 368 m masofada 3-nuqtaga borib tutashadi. (*shimoliy kenglik 40°32'37.20"C sharqiy uzunlik 68°36'14.81"B*).

**3-nuqtadan** chegara chizig'i zovur suv oqimi qarama-qarshi bo'ylab o'ng tomoni janubiy-sharqiy yo'nalishda 1126 metr masofada 4-nuqtaga borib tutashadi. (*shimoliy kenglik 40°31'8.89"C sharqiy 68°37'39.54"B*).

**4-nuqtadan** chegara chizig'i zovur suv qarama-qarshi oqimi bo'ylab o'ng tomoni janubiy yo'nalishda 2375 metr masofada 5-nuqtaga tutashadi (*shimoliy kenglik 40°30'32.56"C, sharqiy uzunlik 68°36'29.00"B*)

**5-nuqtadan** chegara chizig'i zovur suv qarama-qarshi oqimi bo'ylab o'ng tomoni g'arbiy-janubiy yo'nalishda 542 metr masofada 6-nuqtaga tutashadi (*shimoliy kenglik 40°29'38.11"C sharqiy uzunlik 68°32'37.43"B*)

**6-nuqtadan** chegara chizig'i zovuri suv qarama-qarshi oqimi bo'ylab chap tomoni g'arbiy-shimoliy yo'nalishda 2392 metr masofada 7-nuqtaga tutashadi (*shimoliy kenglik 40°30'24.92"C sharqiy uzunlik 68°31'46.94"B*)

**8-nuqtadan** chegara chizig'i zovuri suv qarama-qarshi oqimi bo'ylab chap tomoni g'arbiy-shimoliy yo'nalishda 5510 metr masofada 9-nuqtaga tutashadi (*shimoliy kenglik 40°32'24.52"C sharqiy uzunlik 68°31'41.34"B*)

**9-nuqtadan** chegara chizig'i zovuri suv qarama-qarshi oqimi bo'ylab chap tomoni g'arbiy-shimoliy yo'nalishda 687 metr masofada 10-nuqtaga tutashadi (*shimoliy kenglik 40°30'22.42"C sharqiy uzunlik 68°30'31.30"B*)

**10-nuqtadan** chegara chizig'i zovuri suv qarama-qarshi oqimi bo'ylab chap tomoni janubiy yo'nalishda 1366 metr masofada 11-nuqtaga tutashadi (*shimoliy kenglik 40°30'12.42"C sharqiy uzunlik 68°30'11.20"B*)

**11-nuqtadan** chegara chizig'i zovuri suv qarama-qarshi oqimi bo'ylab chap tomoni sharqiy yo'nalishda 975 metr masofada 12-nuqtaga tutashadi (*shimoliy kenglik 40°32'10.42"C sharqiy uzunlik 68°31'41.28"B*)

**12-nuqtadan** chegara chizig'i zovuri suv oqimi bo'ylab chap tomoni janubiy yo'nalishda 392 metr masofada 13-nuqtaga tutashadi (*shimoliy kenglik 40°32'30.22"C sharqiy uzunlik 68°31'25.20"B*)

**13-nuqtadan** chegara chizig'i zovuri suv oqimi bo'ylab chap tomoni g'arbiy yo'nalishda 453 metr masofada 14-nuqtaga tutashadi (*shimoliy kenglik 40°32'20.12"C sharqiy uzunlik 68°31'68.09"B*)

**14-nuqtadan** chegara chizig'i zovuri suv oqimi bo'ylab chap tomoni g'arbiy yo'nalishda 490 metr masofada 15-nuqtaga tutashadi (*shimoliy kenglik 40°32'44.19"C sharqiy uzunlik 68°31'29.20"B*)

**15-nuqtadan** chegara chizig'i zovuri suv oqimi bo'ylab chap tomoni g'arbiy-shimoliy yo'nalishda 748 metr masofada 16-nuqtaga tutashadi (*shimoliy kenglik 40°33'15.39"C sharqiy uzunlik 68°31'25.25"B*)

**16-nuqtadan** chegara chizig'i zovuri suv oqimi bo'ylab chap tomoni g'arbiy-shimoliy yo'nalishda 1428 metr masofada 17-nuqtaga tutashadi (*shimoliy kenglik 40°33'65.09"C sharqiy uzunlik 68°31'21.35"B*)

**17-nuqtadan** chegara chizig'i zovuri suv oqimi bo'ylab chap tomoni g'arbiy-janubiy yo'nalishda 1441 metr masofada 18-nuqtaga tutashadi (*shimoliy kenglik 40°33'25.32"C sharqiy uzunlik 68°31'11.27"B*)

**18-nuqtadan** chegara chizig'i zovurqarama-qarshi suv oqimi bo'ylab chap tomoni g'arbiy-janubiy yo'nalishda 860 metr masofada 19-nuqtaga tutashadi (*shimoliy kenglik 40°33'19.22"C sharqiy uzunlik 68°25'42.21"B*)

**19-nuqtadan** chegara chizig'i ichki ko'cha bo'ylab chap tomoni g'arbiy yo'nalishda 391 metr masofada 20-nuqtaga tutashadi (*shimoliy kenglik 40°33'19.22"C sharqiy uzunlik 68°25'42.21"B*)

**20-nuqtadan** chegara chizig'i ichki ko'cha bo'ylab chap tomoni janubiy-g'arbiy yo'nalishda 582 metr masofada 21-nuqtaga tutashadi (*shimoliy kenglik 40°33'21.32"C sharqiy uzunlik 68°25'32.22"B*)

**21-nuqtadan** chegara chizig'i zovuri suv oqimi bo'ylab chap tomoni janubiy-g'arbiy yo'nalishda 1185 metr masofada 22-nuqtaga tutashadi (*shimoliy kenglik 40°33'29.32"C sharqiy uzunlik 68°25'25.26"B*)

**22-nuqtadan** chegara chizig'i zovuri suv oqimi bo'ylab chap tomoni g'arbiy yo'nalishda 1366 metr masofada 23-nuqtaga tutashadi (*shimoliy kenglik 40°33'29.32"C sharqiy uzunlik 68°25'25.26"B*)

**23-nuqtadan** chegara chizig'i zovuri suv oqimi bo'ylab chap tomoni g'arbiy yo'nalishda 880 metr masofada 24-nuqtaga tutashadi (*shimoliy kenglik 40°30'28.82"C sharqiy uzunlik 68°31'46.84"B*)

**24-nuqtadan** chegara chizig'i MK-6 zovuri suv oqimi bo'ylab o'ng tomoni shimoliy-g'arbiy bo'ylab 1825 metr masofada 1-nuqtaga tutashadi (*shimoliy*

kenglik  $40^{\circ}30'28.82''C$  sharqiy uzunlik  $68^{\circ}31'46.84''B$ )

**8) “Do’ngariq”** mahalla fuqarolar yig’ini chegarasi quyidagicha ta’riflandi: zovur suv oqimining yo’nalishi boylab chap tomoni shimoliy-g’arbiy yo’nalishda 1-nuqta deb qabul qilindi. (WGS-84 koordinatalar tizimida, *shimoliy kenglik koordinatalari  $40^{\circ}29'37.55''C$  sharqiy uzunlik  $68^{\circ}32'37.59''B$* ).

**1-nuqtadan** chegara chizig’i zovur suvi oqimining qarama-qarshi yo’nalishi bo’ylab o’ng tomoni sharqiy yo’nalishda 876 metr masofa bilan 2-nuqtaga borib tutashadi. (*shimoliy kenglik  $40^{\circ}29'44.21''C$  sharqiy uzunlik  $68^{\circ}33'13.07''B$* ).

**2-nuqtadan** chegara chizig’i zovur suvi qarama-qarshi suv oqimi bo’ylab o’ng tomoni sharqiy yo’nalishda 2832 m masofada 3-nuqtaga borib tutashadi. (*shimoliy kenglik  $40^{\circ}29'26.17''C$  sharqiy uzunlik  $68^{\circ}35'10.33''B$* ).

**3-nuqtadan** chegara chizig’i Dala yo’l bo’ylab o’ng tomoni shimoliy yo’nalishda 746 metr masofada 4-nuqtaga borib tutashadi. (*shimoliy kenglik  $40^{\circ}29'53.49''C$  sharqiy  $68^{\circ}34'23.75''B$* )

**4-nuqtadan** chegara chizig’i kanal suv oqimi qarama-qarshi bo’ylab o’ng tomoni sharqiy yo’nalishda 210 metr masofada 5-nuqtaga tutashadi (*shimoliy kenglik  $40^{\circ}29'53.86''C$  ,sharqiy uzunlik  $68^{\circ}34'33.56''B$* )

**5-nuqtadan** chegara chizig’i zovur suv oqimi bo’ylab o’ng tomoni g’arbiy-shimoliy yo’nalishda 580 metr masofada 6-nuqtaga tutashadi (*shimoliy kenglik  $40^{\circ}30'9.81''C$  sharqiy uzunlik  $68^{\circ}34'18.19''B$* )

**6-nuqtadan** chegara chizig’i ariq oqimi bo’ylab o’ng tomoni g’arbiy yo’nalishda 214 metr masofada 7-nuqtaga tutashadi (*shimoliy kenglik  $40^{\circ}30'6.96''C$  sharqiy uzunlik  $68^{\circ}34'30.97''B$* )

**7-nuqtadan** chegara chizig’i ko’cha yo’nalishi bo’ylab janubdan-shimoliy yo’nalishda 90 metr masofada 8-nuqtaga tutashadi (*shimoliy kenglik  $40^{\circ}30'9.87''C$  sharqiy uzunlik  $68^{\circ}34'31.52''B$* )

**8-nuqtadan** chegara chizig’i yo’l bo’ylab o’ng tomoni g’arbiy yo’nalishda 110 metr masofada 9-nuqtaga tutashadi (*shimoliy kenglik  $40^{\circ}30'9.60''C$  sharqiy uzunlik  $68^{\circ}34'36.24''B$* )

**9-nuqtadan** chegara chizig’i zovur yo’nalishi bo’ylab janubdan-shimoliy yo’nalishda 172 metr masofada 10-nuqtaga tutashadi (*shimoliy kenglik  $40^{\circ}30'15.30''C$  sharqiy uzunlik  $68^{\circ}34'36.71''B$* )

**10-nuqtadan** chegara chizig'i ariq oqimi bo'ylab o'ng tomoni g'arbiy yo'nalishda 412 metr masofada 11-nuqtaga tutashadi (*shimoliy kenglik 40°30'14.28"C sharqiy uzunlik 68°34'49.44"B*)

**11-nuqtadan** chegara chizig'i mahalla yo'li bo'ylab janubdan-shimoliy yo'nalishda 232 metr masofada 12-nuqtaga tutashadi (*shimoliy kenglik 40°30'20.24"C sharqiy uzunlik 68°34'54.90"B* )

**12-nuqtadan** chegara chizig'i mahalla yo'l bo'ylab o'ng tomoni g'arbiy yo'nalishda 112 metr masofada 13-nuqtaga tutashadi (*shimoliy kenglik 40°30'19.04"C sharqiy uzunlik 68°34'59.52"B*)

**13-nuqtadan** chegara chizig'i zovur chap tomini shimoliy yo'nalishda 494 metr masofada 14-nuqtaga borib tutashadi. (*shimoliy kenglik 40°30'32.35"C sharqiy 68°35'10.88"B*)

**14-nuqtadan** chegara chizig'i zovur qirg'og'i bo'ylab janubdan-shimoliy yo'nalishda 300 metr masofada 15-nuqtaga tutashadi (*shimoliy kenglik 40°30'40.86"C sharqiy uzunlik 68°35'3.73"B*)

**15-nuqtadan** chegara chizig'i dala yo'li boylab shimoliy yo'nalishda 1415 metr masofada 16-nuqtaga borib tutashadi. (*shimoliy kenglik 40°31'6.95"C sharqiy 68°35'53.36"B*)

**16-nuqtadan** chegara chizig'i zovur qirg'og'i bo'ylab shimoldan-janubiy yo'nalishda 1091 metr masofada 17-nuqtaga tutashadi (*shimoliy kenglik 40°30'42.47"C sharqiy uzunlik 68°35'3.73"B*)

**17-nuqtadan** chegara chizig'i zovur qarama-qarshi suv oqimi bo'ylab shimoldan-janubiy yo'nalishda 430 metr masofada 18-nuqtaga tutashadi (*shimoliy kenglik 40°30'28.52"C sharqiy uzunlik 68°36'27.14"B*)

**18-nuqtadan** chegara chizig'i zovur qarama-qarshi suv oqimi bo'ylab o'ng tomoni g'arbiy yo'nalishda 445 metr masofada 19-nuqtaga tutashadi (*shimoliy kenglik 40°30'25.85"C sharqiy uzunlik 68°36'45.63"B*)

**19-nuqtadan** chegara chizig'i zovur suvi qarama-qarshi suv oqimi bo'ylab o'ng tomoni sharqiy yo'nalishda 710 m masofada 20-nuqtaga borib tutashadi (*shimoliy kenglik 40°30'2.86"C sharqiy uzunlik 68°36'40.85"B*)

**20-nuqtadan** chegara chizig'i zovur qarama-qarshi suv oqimi bo'ylab o'ng tomoni g'arbiy yo'nalishda 95 metr masofada 21-nuqtaga tutashadi (*shimoliy*

kenglik  $40^{\circ}30'2.10''C$  sharqiy uzunlik  $68^{\circ}36'44.09''B$ )

**21-nuqtadan** chegara chizig'i zovur qarama-qarshi suv oqimi bo'ylab bo'ylab shimoldan-janubiy yo'nalishda 425 metr masofada 22-nuqtaga tutashadi (*shimoliy kenglik  $40^{\circ}29'48.29''C$  sharqiy uzunlik  $68^{\circ}36'44.15''B$* )

**22-nuqtadan** chegara chizig'i 4R 18 avtomobil yo'li bo'ylab o'ng tomoni g'arbiy yo'nalishda 1160 metr masofada 23-nuqtaga tutashadi (*shimoliy kenglik  $40^{\circ}29'44.97''C$  sharqiy uzunlik  $68^{\circ}37'32.71''B$* )

**23-nuqtadan** chegara chizig'i mahalla yo'li bo'ylab shimoldan-janubiy yo'nalishda 185 metr masofada 24-nuqtaga tutashadi (*shimoliy kenglik  $40^{\circ}29'39.08''C$  sharqiy uzunlik  $68^{\circ}37'32.66''B$* )

**24-nuqtadan** chegara chizig'i zovur suvi qarama-qarshi suv oqimi bo'ylab o'ng tomoni sharqiy yo'nalishda 680 m masofada 25-nuqtaga borib tutashadi (*shimoliy kenglik  $40^{\circ}29'35.82''C$  sharqiy uzunlik  $68^{\circ}38'1.20''B$* )

**25-nuqtadan** chegara chizig'i zovur qarama-qarshi suv oqimi bo'ylab bo'ylab shimoldan-janubiy yo'nalishda 1811 metr masofada 26-nuqtaga tutashadi (*shimoliy kenglik  $40^{\circ}28'36.67''C$  sharqiy uzunlik  $68^{\circ}38'3.08''B$* )

**26-nuqtadan** chegara chizig'i zovur qarama-qarshi suv oqimi bo'ylab bo'ylab shimoldan-janubiy yo'nalishda 781 metr masofada 27-nuqtaga tutashadi (*shimoliy kenglik  $40^{\circ}28'11.84''C$  sharqiy uzunlik  $68^{\circ}38'1.55''B$* )

**27-nuqtadan** chegara chizig'i zovur suvi qarama-qarshi suv oqimi bo'ylab o'ng tomoni sharqiy yo'nalishda 570 m masofada 28-nuqtaga borib tutashadi (*shimoliy kenglik  $40^{\circ}28'5.55''C$  sharqiy uzunlik  $68^{\circ}38'24.23''B$* )

**28-nuqtadan** chegara chizig'i zovur qarama-qarshi suv oqimi bo'ylab shimoldan-janubiy yo'nalishda 668 metr masofada 29-nuqtaga tutashadi (*shimoliy kenglik  $40^{\circ}27'47.23''C$  sharqiy uzunlik  $68^{\circ}38'9.41''B$* )

**29-nuqtadan** chegara chizig'i zovur suvi qarama-qarshi suv oqimi bo'ylab o'ng tomoni sharqiy yo'nalishda 680 m masofada 30-nuqtaga borib tutashadi (*shimoliy kenglik  $40^{\circ}27'32.00''C$  sharqiy uzunlik  $68^{\circ}38'41.04''B$* )

**30-nuqtadan** chegara chizig'i zovur suvi qarama-qarshi suv oqimi bo'ylab o'ng tomoni sharqiy yo'nalishda 2090 m masofada 31-nuqtaga borib tutashadi (*shimoliy kenglik  $40^{\circ}26'34.70''C$  sharqiy uzunlik  $68^{\circ}37'51.40''B$* )

**31-nuqtadan** chegara chizig'i Xo'jaliklararo zovur suv yonalishi oqimi



bo'ylab g'abrdan-sharqiy yo'nalishda 4840 metr masofada 32-nuqtaga tutashadi (*shimoliy kenglik 40°27'59.61"C sharqiy uzunlik 68°35'3.96"B*)

**32-nuqtadan** chegara chizig'i Xo'jaliklararo zovur suv yonalishi oqimi bo'ylab g'abrdan-sharqiy yo'nalishda 1093 metr masofada 33-nuqtaga tutashadi (*shimoliy kenglik 40°28'5.40"C sharqiy uzunlik 68°34'18.79"B*)

**33-nuqtadan** chegara chizig'i Xo'jaliklararo zovur suv yo'nalishi oqimi bo'ylab g'abrdan-sharqiy yo'nalishda 2065 metr masofada 34-nuqtaga tutashadi (*shimoliy kenglik 40°28'50.60"C sharqiy uzunlik 68°33'13.73"B*)

**34-nuqtadan** chegara chizig'i Xo'jaliklararo zovur suv yo'nalishi oqimi bo'ylab g'abrdan-sharqiy yo'nalishda 115 metr masofada 35-nuqtaga tutashadi (*shimoliy kenglik 40°28'51.63"C sharqiy uzunlik 68°33'9.23"B*)

**35-nuqtadan** chegara chizig'i Xo'jaliklararo zovur suv yo'nalishi oqimi bo'ylab g'abrdan-sharqiy yo'nalishda 1232 metr masofada 36-nuqtaga tutashadi (*shimoliy kenglik 40°29'27.89"C sharqiy uzunlik 68°32'48.52"B*)

**36-nuqtadan** chegara chizig'i zovur suvi oqimining qarama-qarshi yo'nalishi bo'ylab o'ng tomoni sharqiy yo'nalishda 376 metr masofa bilan 1-nuqtaga borib tutashadi. (*shimoliy kenglik 40°29'37.55"C sharqiy uzunlik 68°32'37.59"B*)

**9) "Nurafshon"** mahalla fuqarolar yig'ini chegarasi quyidagicha ta'riflandi: zovur suv oqimi bo'ylab chap tomoni shimoliy-g'arbiy yo'nalishida 1-nuqta deb qabul qilindi. (WGS-84 koordinatalar tizimida, *shimoliy kenglik koordinatalari 40°28'36"N sharqiy uzunlik 68°38' 01" E*).

**1-nuqtadan** chegara chizig'i zovur oqimi bo'ylab chap tomoni shimoliy-sharqiy yo'nalishida 956 metr masofa bilan 2-nuqtaga borib tutashadi. (*shimoliy kenglik 40°28'34"N sharqiy uzunlik 68°38' 42" E*).

**2-nuqtadan** chegara chizig'i kanal suv qarama-qarshi oqimi bo'ylab chap tomoni shimoliy-sharqiy yo'nalishida 663 metr masofa bilan 3-nuqtaga borib tutashadi. (*shimoliy kenglik 40°28'20"N sharqiy uzunlik 68°38' 04" E*).

**3-nuqtadan** chegara chizig'i kanal suv qarama-qarshi oqimi bo'ylab chap tomoni sharqiy yo'nalishida 513 metr masofa bilan 4-nuqtaga borib tutashadi. (*shimoliy kenglik 40°28'21"N sharqiy uzunlik 68°39' 04" E*).

**4-nuqtadan** chegara chizig'i kanal suv qarama-qarshi oqimi bo'ylab chap tomoni sharqiy-janubiy yo'nalishida 228 metr masofa bilan 5-nuqtaga borib

tutashadi. (*shimoliy kenglik  $40^{\circ}28'11''N$  sharqiy uzunlik  $68^{\circ}39'25''E$* ).

**5-nuqtadan** chegara chizig'i kanal suv qarama-qarshi oqimi bo'ylab chap tomoni sharqiy yo'nalishida 694 metr masofa bilan 6-nuqtaga borib tutashadi. (*shimoliy kenglik  $40^{\circ}27'55''N$  sharqiy uzunlik  $68^{\circ}39'44''E$* ).

**6-nuqtadan** chegara chizig'i kanal suv qarama-qarshi oqimi bo'ylab chap tomoni sharqiy yo'nalishida 1221 metr masofa bilan 7-nuqtaga borib tutashadi. (*shimoliy kenglik  $40^{\circ}27'53''N$  sharqiy uzunlik  $68^{\circ}40'36''E$* ).

**7-nuqtadan** chegara chizig'i kanal suv qarama-qarshi oqimi bo'ylab chap tomoni sharqiy yo'nalishida 1253 metr masofa bilan 8-nuqtaga borib tutashadi. (*shimoliy kenglik  $40^{\circ}27'47''N$  sharqiy uzunlik  $68^{\circ}40'48''E$* ).

**8-nuqtadan** chegara chizig'i kanal suv qarama-qarshi oqimi bo'ylab chap tomoni sharqiy-shimoliy yo'nalishida 321 metr masofa bilan 9-nuqtaga borib tutashadi. (*shimoliy kenglik  $40^{\circ}27'46''N$  sharqiy uzunlik  $68^{\circ}41'28''E$* ).

**9-nuqtadan** chegara chizig'i kanal suv qarama-qarshi oqimi bo'ylab chap tomoni sharqiy yo'nalishida 393 metr masofa bilan 10-nuqtaga borib tutashadi. (*shimoliy kenglik  $40^{\circ}27'49''N$  sharqiy uzunlik  $68^{\circ}41'44''E$* ).

**10-nuqtadan** chegara chizig'i kanal suv qarama-qarshi oqimi bo'ylab o'ng tomoni sharqiy yo'nalishida 749 metr masofa bilan 11-nuqtaga borib tutashadi. (*shimoliy kenglik  $40^{\circ}27'36''N$  sharqiy uzunlik  $68^{\circ}42'10''E$* ).

**11-nuqtadan** chegara chizig'i kanal suv qarama-qarshi oqimi bo'ylab o'ng tomoni sharqiy yo'nalishida 1217 metr masofa bilan 12-nuqtaga borib tutashadi. (*shimoliy kenglik  $40^{\circ}27'34''N$  sharqiy uzunlik  $68^{\circ}43'01''E$* ).

**12-nuqtadan** chegara chizig'i mahalla ichki yo'li bo'ylab o'ng tomoni sharqiy yo'nalishida 658 metr masofa bilan 13-nuqtaga borib tutashadi. (*shimoliy kenglik  $40^{\circ}27'20''N$  sharqiy uzunlik  $68^{\circ}42'36''E$* ).

**13-nuqtadan** chegara chizig'i mahalla ichki yo'li bo'ylab o'ng tomoni sharqiy yo'nalishida 1173 metr masofa bilan 14-nuqtaga borib tutashadi. (*shimoliy kenglik  $40^{\circ}27'21''N$  sharqiy uzunlik  $68^{\circ}44'08''E$* ).

**14-nuqtadan** chegara chizig'i zovur suvi oqimi bo'ylab chap tomoni janubiy yo'nalishida 1680 metr masofa bilan 15-nuqtaga borib tutashadi. (*shimoliy kenglik  $40^{\circ}26'27''N$  sharqiy uzunlik  $68^{\circ}44'46''E$* ).

**15-nuqtadan** chegara chizig'i zovur suvi oqimi bo'ylab chap tomoni sharqiy

yo'nalishida 543 metr masofa bilan 16-nuqtaga borib tutashadi. (*shimoliy kenglik 40°26'09"N sharqiy uzunlik 68°45' 04" E*).

**16-nuqtadan** chegara chizig'i zovur suvi oqimi bo'ylab chap tomoni janubiy yo'nalishida 710 metr masofa bilan 17-nuqtaga borib tutashadi. (*shimoliy kenglik 40°26'03"N sharqiy uzunlik 68°44' 42" E*).

**17-nuqtadan** chegara chizig'i kanal suvi oqimi bo'ylab chap tomoni janubiy yo'nalishida 1018 metr masofa bilan 18-nuqtaga borib tutashadi. (*shimoliy kenglik 40°26'03"N sharqiy uzunlik 68°44' 42" E*).

**18-nuqtadan** chegara chizig'i zovur suvi oqimi bo'ylab chap tomoni g'arbiy yo'nalishida 417 metr masofa bilan 19-nuqtaga borib tutashadi. (*shimoliy kenglik 40°26'03"N sharqiy uzunlik 68°44' 42" E*).

**19-nuqtadan** chegara chizig'i kanal suvi qarama-qarshi oqimi va zovur suvi oqimi bo'ylab chap tomoni janubiy yo'nalishida 1671 metr masofa bilan 20-nuqtaga borib tutashadi. (*shimoliy kenglik 40°25'38"N sharqiy uzunlik 68°44' 48" E*).

**20-nuqtadan** chegara chizig'i zovur suvi oqimi bo'ylab chap tomoni janubiy-g'arbiy yo'nalishida 2040 metr masofa bilan 21-nuqtaga borib tutashadi. (*shimoliy kenglik 40°24'51"N sharqiy uzunlik 68°43' 55" E*).

**21-nuqtadan** chegara chizig'i zovur suvi oqimi bo'ylab chap tomoni janubiy yo'nalishida 685 metr masofa bilan 22-nuqtaga borib tutashadi. (*shimoliy kenglik 40°24'57"N sharqiy uzunlik 68°43' 47" E*).

**22-nuqtadan** chegara chizig'i zovur suvi oqimi bo'ylab chap tomoni g'arbiy yo'nalishida 1936 metr masofa bilan 23-nuqtaga borib tutashadi. (*shimoliy kenglik 40°24'09"N sharqiy uzunlik 68°42' 29" E*).

**23-nuqtadan** chegara chizig'i zovur suvi oqimi bo'ylab chap tomoni janubiy-g'arbiy yo'nalishida 2359 metr masofa bilan 24-nuqtaga borib tutashadi. (*shimoliy kenglik 40°25'34"N sharqiy uzunlik 68°38' 53" E*).

**24-nuqtadan** chegara chizig'i zovur suvi oqimi bo'ylab chap tomoni shimoliy yo'nalishida 2378 metr masofa bilan 25-nuqtaga borib tutashadi. (*shimoliy kenglik 40°27'27"N sharqiy uzunlik 68°38' 51" E*).

**25-nuqtadan** chegara chizig'i zovur suvi oqimi bo'ylab chap tomoni janubiy-g'arbiy yo'nalishida 2201 metr masofa bilan 26-nuqtaga borib tutashadi. (*shimoliy*

kenglik  $40^{\circ}27'58''N$  sharqiy uzunlik  $68^{\circ}37'25''E$ ).

**26-nuqtadan** chegara chizig'i zovur suvi oqimi bo'ylab chap tomoni shimoliy yo'nalishida 666 metr masofa bilan 27-nuqtaga borib tutashadi. (*shimoliy kenglik  $40^{\circ}28'05''N$  sharqiy uzunlik  $68^{\circ}38'24''E$* ).

**27-nuqtadan** chegara chizig'i zovur suvi oqimi bo'ylab chap tomoni janubiy-g'arbiy yo'nalishida 574 metr masofa bilan 28-nuqtaga borib tutashadi. (*shimoliy kenglik  $40^{\circ}28'11''N$  sharqiy uzunlik  $68^{\circ}38'04''E$* ).

**28-nuqtadan** chegara chizig'i zovur suv oqimi bo'ylab chap tomoni shimoliy-g'arbiy yo'nalishida 776 1-nuqtaga borib tutashadi. (*shimoliy kenglik  $40^{\circ}28'36''N$  sharqiy uzunlik  $68^{\circ}38'01''E$* )

**10) "Navro'z"** mahalla fuqarolar yig'ini chegarasi quyidagicha ta'riflandi: zovur suv oqimi yo'nalishi shimoliy-g'arbiy, janubiy-g'arbiy kanal suv oqimi bo'ylab 1-nuqta deb qabul qilindi. (WGS-84 koordinatalar tizimida, *shimoliy kenglik koordinatalari  $40^{\circ}35'1.37''C$  sharqiy uzunlik  $68^{\circ}40'15.01''B$* ).

**1-nuqtadan** chegara chizig'i zovur oqimi bo'ylab o'ng tomon janubdan-shimoliy yo'nalishida 822 metr masofa bilan 2-nuqtaga borib tutashadi. (*shimoliy kenglik  $40^{\circ}31'49.37''C$  sharqiy uzunlik  $68^{\circ}38'4.62''B$* ).

**2-nuqtadan** chegara chizig'i zovur oqimi bo'ylab chap tomoni sharqdan-g'arbiy yo'nalishda 2975 m masofada 3-nuqtaga borib tutashadi. (*shimoliy kenglik  $40^{\circ}31'47.29''C$  sharqiy uzunlik  $68^{\circ}40'11.15''B$* ).

**3-nuqtadan** chegara chizig'i zovur oqimi bo'ylab chap tomoni shimoliy yo'nalishida 1235 metr masofada 4-nuqtaga borib tutashadi. (*shimoliy kenglik  $40^{\circ}31'18.70''C$  sharqiy  $68^{\circ}40'48.64''B$* ).

**4-nuqtadan** chegara chizig'i zovur suv qarama qarshi oqimi bo'ylab o'ng tomoni janubiy yo'nalishda 1247 metr masofada 5-nuqtaga tutashadi (*shimoliy kenglik  $40^{\circ}29'3.84''C$ , sharqiy uzunlik  $68^{\circ}43'25.06''B$* )

**5-nuqtadan** chegara chizig'i zovur oqimi bo'ylab chap tomoni sharqiy yo'nalishda 762 metr masofada 6-nuqtaga tutashadi (*shimoliy kenglik  $40^{\circ}31'17.38''C$ , sharqiy uzunlik  $68^{\circ}41'21.00''B$* )

**6-nuqtadan** chegara chizig'i kanal suv oqimi bo'ylab o'ng tomoni g'arbiy yo'nalishda 993 metr masofada 7-nuqtaga tutashadi (*shimoliy kenglik  $40^{\circ}30'46.32''C$ , sharqiy uzunlik  $68^{\circ}41'20.75''B$* )

**7-nuqtadan** chegara chizig'i zovur oqimi bo'ylab chap tomoni sharqdan-g'arbiy yo'nalishda 2570 m masofada 8-nuqtaga borib tutashadi. (*shimoliy kenglik 40°30'48.61"C sharqiy uzunlik 68°43'9.75"B*).

**8-nuqtadan** chegara chizig'i zovur oqimi bo'ylab o'ng tomon shimoliy yo'nalishida janub tomon 1693 metr masofa bilan 9-nuqtaga borib tutashadi. (*shimoliy kenglik 40°29'53.98"C sharqiy uzunlik 68°43'7.00"B*).

**9-nuqtadan** chegara chizig'i dala yo'li qirrasi bo'ylab o'ng tomoni g'arbiy yo'nalishdan sharqiy yo'nalish bo'ylab 858 metr masofada 10-nuqtaga tutashadi (*shimoliy kenglik 40°29'28.30"C, sharqiy uzunlik, sharqiy uzunlik 68°42'23.68"B*)

**10-nuqtadan** chegara chizig'i avtomobil yo'li bo'ylab o'ng tomoni g'arbdan-sharqiy yo'nalishda 6805 m masofada 11-nuqtaga borib tutashadi. (*shimoliy kenglik 40°29'46.00"C sharqiy uzunlik 68°37'35.81"B*).

**11-nuqtadan** chegara chizig'i avtomobil yo'li bo'ylab o'ng tomoni g'arbdan-sharqiy yo'nalishda 1220 m masofada 12-nuqtaga borib tutashadi. (*shimoliy kenglik 40°29'49.12"C sharqiy uzunlik 68°36'44.13"B*

**12-nuqtadan** chegara chizig'i dala yo'li bo'ylab o'ng tomon janubdan-shimoliy yo'nalishida 404 metr masofa bilan 13-nuqtaga borib tutashadi. (*shimoliy kenglik 40°30'2.14"C sharqiy uzunlik 68°36'44.43"B*)

**13-nuqtadan** chegara chizig'i dala yo'li qirrasi bo'ylab o'ng tomoni janubiy yo'nalishda 95 metr masofada 14-nuqtaga tutashadi (*shimoliy kenglik 40°30'2.70"C, sharqiy uzunlik 68°36'40.46"B*)

**14-nuqtadan** chegara chizig'i dala yo'li bo'ylab o'ng tomoni janubiy yo'nalishda 726 metr masofada 15-nuqtaga tutashadi (*shimoliy kenglik 40°30'26.03"C sharqiy uzunlik 68°36'45.58"B*)

**15-nuqtadan** chegara chizig'i dala yo'li bo'ylab o'ng tomoni sharqiy yo'nalishda 277 metr masofada 16-nuqtaga tutashadi (*shimoliy kenglik 40°30'25.08"C, sharqiy uzunlik 68°36'57.31"B*)

**16-nuqtadan** chegara chizig'i dala yo'li bo'ylab o'ng tomon janubdan-shimoliy yo'nalishida 86 metr masofa bilan 17-nuqtaga borib tutashadi. (*shimoliy kenglik 40°30'27.59"C sharqiy uzunlik 68°36'57.88"B*

**17-nuqtadan** chegara chizig'i dala oralig'i bo'ylab o'ng tomoni sharqiy yo'nalishda 436 metr masofada 18-nuqtaga tutashadi (*shimoliy kenglik*

40°30'25.79"C ,*sharqiy uzunlik 68°37'15.65"B*)

**18-nuqtadan** chegara chizig'i dala oralig'i bo'ylab o'ng tomoni janubiy yo'nalishda 176 metr masofada 19-nuqtaga tutashadi (*shimoliy kenglik 40°31'49.37"C sharqiy uzunlik 68°37'15.76"B*)

**19-nuqtadan** chegara chizig'i zovur oqimi bo'ylab o'ng tomoni sharqiy yo'nalishda 517 metr masofada 20-nuqtaga tutashadi (*shimoliy kenglik 40°30'29.71"C, sharqiy uzunlik 68°37'37.80"B*)

**20-nuqtadan** chegara chizig'i zovur oqimi bo'ylab o'ng tomoni janubiy yo'nalishda 340 metr masofada 21-nuqtaga tutashadi (*shimoliy kenglik 40°30'41.22"C sharqiy uzunlik 68°37'38.18"B*)

**21-nuqtadan** chegara chizig'i zovur oqimi bo'ylab o'ng tomoni sharqiy yo'nalishda 953 metr masofada 22-nuqtaga tutashadi (*shimoliy kenglik 40°30'38.16"C, sharqiy uzunlik 68°38'19.50"B*)

**22-nuqtadan** chegara chizig'i zovur oqimi bo'ylab o'ng tomoni janubiy yo'nalishda 1326 metr masofada 23-nuqtaga tutashadi (*shimoliy kenglik 40°31'22.58"C sharqiy uzunlik 68°38'3.11"B*)

**23-nuqtadan** chegara chizig'i zovur oqimi bo'ylab o'ng tomoni g'arbiy yo'nalishda 251 metr masofada 1-nuqtaga tutashadi (*shimoliy kenglik 40°35'1.37"C sharqiy uzunlik 68°40'15.01"B*)

**11) "T.Ahmedov"** mahalla fuqarolar yig'ini chegarasi quyidagicha ta'riflandi: zovur suv oqimining chap tomoni shimoliy-g'arbiy yo'nalishi bo'ylab 1-nuqta deb qabul qilindi. (WGS-84 koordinatalar tizimida, *shimoliy kenglik koordinatalari 40°34'06"N sharqiy uzunlik 68°34'55."E*).

**1-nuqtadan** chegara chizig'i zovur suvi oqimining yo'nalishi bo'ylab shimoliy-sharqiy yo'nalishda 2638 metr masofa bilan 2-nuqtaga borib tutashadi. (*shimoliy kenglik 40°34'36" N sharqiy uzunlik 68°34'55"E*).

**2-nuqtadan** chegara chizig'i zovur suvi qarama-qarshi oqimi bo'ylab chap sharqiy yo'nalishda 3 577 m masofada 3-nuqtaga borib tutashadi. (*shimoliy kenglik 40°35' 57" N sharqiy uzunlik 68°38'27" E*).

**3-nuqtadan** chegara chizig'i zovur suvi qarama-qarshi suv oqimi bo'ylab o'ng tomoni janubiy yo'nalishda 1839 metr masofada 4-nuqtaga borib tutashadi. (*shimoliy kenglik 40°35'56" N sharqiy 68°39'48" E*).

**4-nuqtadan** chegara chizig'i Do'stlik kanali suv qarama-qarshi oqimi bo'ylab o'ng tomoni g'arbiy yo'nalishda 1009 metr masofada 5-nuqtaga tutashadi (*shimoliy kenglik 40°34'59" N sharqiy 68°39'59" E*)

**5-nuqtadan** chegara chizig'i Do'stlik kanali suv qarama-qarshi oqimi bo'ylab o'ng tomoni janubiy yo'nalishda 827 metr masofada 6-nuqtaga tutashadi (*shimoliy kenglik 40°35'00" N sharqiy uzunlik 68°40'14"E*)

**6-nuqtadan** chegara chizig'i Do'stlik kanali suv qarama-qarshi oqimi bo'ylab o'ng tomoni janubiy-g'arbiy yo'nalishda 2074 metr masofada 7-nuqtaga tutashadi (*shimoliy kenglik 40°33'54" N " sharqiy uzunlik 68°40'49"E*)

**7-nuqtadan** chegara chizig'i Do'stlik kanali suv qarama-qarshi oqimi bo'ylab o'ng tomoni janubiy-g'arbiy yo'nalishda 493 metr masofada 8-nuqtaga tutashadi (*shimoliy kenglik 40°33'42" N sharqiy uzunlik 68°40'59"E*)

**8-nuqtadan** chegara chizig'i zovur suv oqimi bo'ylab chap tomoni janubi - g'arbiy yo'nalishda 1938 metr masofada 9-nuqtaga tutashadi (*shimoliy kenglik 40°33'38"N sharqiy uzunlik 68°39'37"E*)

**9-nuqtadan** chegara chizig'i zovur suv oqimi bo'ylab chap tomoni janubiy yo'nalishda 1936 metr masofada 10-nuqtaga tutashadi (*shimoliy kenglik 40°32'36"N sharqiy uzunlik 68°39'36"E*)

**10-nuqtadan** chegara chizig'i zovur suv oqimi bo'ylab chap tomoni janubiy-g'arbiy yo'nalishda 317 metr masofada 11-nuqtaga tutashadi (*shimoliy kenglik 40°32'43"N sharqiy uzunlik 68°39'26"E*)

**11-nuqtadan** chegara chizig'i zovur suv oqimi bo'ylab chap tomoni g'arbiy yo'nalishda 1062 metr masofada 12-nuqtaga tutashadi (*shimoliy kenglik 40°32'44"N sharqiy uzunlik 68°39'41"E*)

**12-nuqtadan** chegara chizig'i zovur suv oqimi bo'ylab chap tomoni shimoliy yo'nalishda 1395 metr masofada 13-nuqtaga tutashadi (*shimoliy kenglik 40°33'26"N sharqiy uzunlik 68°38'44"E*)

**13-nuqtadan** chegara chizig'i zovur suv oqimi bo'ylab chap tomoni shimoliy yo'nalishda 4335 metr masofada 14-nuqtaga tutashadi (*shimoliy kenglik 40°33'33"N sharqiy uzunlik 68°35'41"E*)

**14-nuqtadan** chegara chizig'i zovur suv oqimining chap tomoni shimoliy-g'arbiy yo'nalishi bo'ylab 1415 metr masofada 1-nuqtaga tutashadi (*shimoliy*

kenglik  $40^{\circ}34'06''N$  sharqiy uzunlik  $68^{\circ}34'55''E$ )

**12) “Oq oltin”** mahalla fuqarolar yig'ini chegarasi quyidagicha ta'riflandi: zovur suv oqimi yo'nalishi shimoliy-g'arbiy, janubiy-g'arbiy zovur suv oqimi bo'ylab 1-nuqta deb qabul qilindi. (WGS-84 koordinatalar tizimida, *shimoliy kenglik koordinatalari  $40^{\circ}35'1.37''C$  sharqiy uzunlik  $68^{\circ}40'15.01''B$* ).

**1-nuqtadan** chegara chizig'i Do'stlik kanali suv oqimi bo'ylab o'ng tomoni shimoliy-g'arbiy yo'nalishida 995 metr masofa bilan 2-nuqtaga borib tutashadi. (*shimoliy kenglik  $40^{\circ}35'30.52''C$  sharqiy uzunlik  $68^{\circ}40'1.29''B$* ).

**2-nuqtadan** chegara chizig'i zovur qarama-qarshi suv oqimi bo'ylab o'ng tomoni sharqiy-shimoliy yo'nalishda 2468 m masofada 3-nuqtaga borib tutashadi. (*shimoliy kenglik  $40^{\circ}36'37.06''C$  sharqiy uzunlik  $68^{\circ}43'40.59''B$* ).

**3-nuqtadan** chegara chizig'i zovur suv oqimi bo'ylab o'ng tomoni sharqiy-shimoliy yo'nalishda 340 m masofada 4-nuqtaga borib tutashadi. (*shimoliy kenglik  $40^{\circ}36'33.''N$  sharqiy uzunlik  $68^{\circ}40'50''E$* ).

**4-nuqtadan** chegara chizig'i zovur suv oqimi bo'ylab o'ng tomoni sharqiy-shimoliy yo'nalishda 1782 m masofada 5-nuqtaga borib tutashadi. (*shimoliy kenglik  $40^{\circ}37'15.''N$  sharqiy uzunlik  $68^{\circ}41'14''B$* ).

**5-nuqtadan** chegara chizig'i zovur suv oqimi bo'ylab o'ng tomoni sharqiy yo'nalishda 1953 m masofada 6-nuqtaga borib tutashadi. (*shimoliy kenglik  $40^{\circ}36'33.''N$  sharqiy uzunlik  $68^{\circ}48'35''E$* ).

**6-nuqtadan** chegara chizig'i temir yo'l bo'ylab chap tomoni janubiy yo'nalishda 3887 metr masofada 7-nuqtaga borib tutashadi. (*shimoliy kenglik  $40^{\circ}35'18.24''C$  sharqiy  $68^{\circ}44'8.86''B$* ).

**7-nuqtadan** chegara chizig'i zovur suv oqimi bo'ylab o'ng tomoni g'arbiy yo'nalishda 4640 metr masofada 8-nuqtaga tutashadi (*shimoliy kenglik  $40^{\circ}35'1.37''C$ , sharqiy uzunlik  $68^{\circ}40'1.29''B$* )

**8-nuqtadan** chegara chizig'i zovur suv oqimi bo'ylab o'ng tomoni g'arbiy yo'nalishda 1261 metr masofada 1-nuqtaga tutashadi (*shimoliy kenglik  $40^{\circ}35'1.37''C$ , sharqiy uzunlik  $68^{\circ}40'15.01''B$* )

**13) “Oydin ”** mahalla fuqarolar yig'ini chegarasi quyidagicha ta'riflandi: zovur suv oqimining qarama-qarshi yo'nalishi shimoliy-sharqiy, janubi-g'arbiy-zovur yo'nalishda Do'stlik kanali suv oqimi bo'ylab 1-nuqta deb qabul qilindi.



(WGS-84 koordinatalar tizimida, *shimoliy kenglik koordinatalari*  $40^{\circ}34'6.62''C$  *sharqiy uzunlik*  $68^{\circ}34'55.07''B$ ).

**1-nuqtadan** chegara chizig'i zovur suvi oqimining qarama-qarshi yo'nalishi bo'ylab chap tomoni shimoliy-sharqiy yo'nalishda 1238 metr masofa bilan 2-nuqtaga borib tutashadi. (*shimoliy kenglik*  $40^{\circ}35'26.39''C$  *sharqiy uzunlik*  $68^{\circ}40'54.36''B$ ).

**2-nuqtadan** chegara chizig'i zovur suvi qarama-qarshi suv oqimi bo'ylab o'ng tomoni sharqiy yo'nalishda 4615 m masofada 3-nuqtaga borib tutashadi. (*shimoliy kenglik*  $40^{\circ}35'18.04''C$  *sharqiy uzunlik*  $68^{\circ}44'9.27''B$ ).

**3-nuqtadan** chegara chizig'i Temir yo'l bo'ylab chap tomoni janubiy yo'nalishda 2530 metr masofada 4-nuqtaga borib tutashadi. (*shimoliy kenglik*  $40^{\circ}33'57.87''C$  *sharqiy*  $68^{\circ}44'33.65''B$ ).

**4-nuqtadan** chegara chizig'i zovur suv oqimi bo'ylab o'ng tomoni g'arbiy yo'nalishda 2562 metr masofada 5-nuqtaga tutashadi (*shimoliy kenglik*  $40^{\circ}34'2.68''C$ , *sharqiy uzunlik*  $68^{\circ}42'49.23''B$ ).

**5-nuqtadan** chegara chizig'i zovur suv oqimi bo'ylab o'ng tomoni janubiy yo'nalishda 405 metr masofada 6-nuqtaga tutashadi (*shimoliy kenglik*  $40^{\circ}32'50.39''C$  *sharqiy uzunlik*  $68^{\circ}42'38.82''B$ ).

**7-nuqtadan** chegara chizig'i zovur suv oqimi bo'ylab o'ng tomoni sharqiy yo'nalishda 1872 metr masofada 8-nuqtaga tutashadi (*shimoliy kenglik*  $40^{\circ}12'60.19''C$  *sharqiy uzunlik*  $68^{\circ}42'18.21''B$ ).

**8-nuqtadan** chegara chizig'i Do'stlik kanali suv oqimi bo'ylab o'ng tomoni g'arbiy yo'nalishda 1870 metr masofada 9-nuqtaga tutashadi (*shimoliy kenglik*  $40^{\circ}33'42.91''C$  *sharqiy uzunlik*  $68^{\circ}41'1.49''B$ ).

**14) “Dehqonobod”** mahalla fuqarolar yig'ini chegarasi quyidagicha ta'riflandi: zovur suv oqimining yo'nalishi bo'ylab chap tomoni shimoliy-g'arbiy yo'nalishda 1-nuqta deb qabul qilindi. (WGS-84 koordinatalar tizimida, *shimoliy kenglik koordinatalari*  $40^{\circ}23'46''C$  *sharqiyuzunlik*  $68^{\circ}42'33''B$ ).

**1-nuqtadan** chegara chizig'i zovur suvi oqimining qarama-qarshi yo'nalishi bo'ylab o'ng tomoni sharqdan-g'arbga yo'nalishda 2138 metr masofa bilan 2-nuqtaga borib tutashadi. (*shimoliy kenglik*  $40^{\circ}33'32''C$  *sharqiy uzunlik*  $68^{\circ}35'42''B$ ).

**2-nuqtadan** chegara chizig'i zovur suvi qarama-qarshi suv oqimi bo'ylab o'ng tomoni sharqdan-garbiy yo'nalishda 782 m masofada 3-nuqtaga borib tutashadi. (*shimoliy kenglik 40°33'12"C sharqiy uzunlik 68°37'09"B*).

**3-nuqtadan** chegara chizig'i zovur suvi qarama-qarshi suv oqimi bo'ylab o'ng tomoni sharqdan-garbiy yo'nalishda 1349 metr masofada 4-nuqtaga borib tutashadi. (*shimoliy kenglik 40°33'26"C sharqiy 68°38'32"B*)

**4-nuqtadan** chegara chizig'i zovur suvi oqimining qarama-qarshiyo'nalishi bo'ylab o'ng tomoni sharqiy yo'nalishdan 144 metr masofa bilan 5-nuqtaga borib tutashadi. (*shimoliy kenglik 40°33'29"C sharqiy uzunlik 68°38'37"B*).

**5-nuqtadan** chegara chizig'i zovur suvi qarama-qarshi suv oqimi bo'ylab o'ng tomoni shimoldan-janubiy yo'nalishda 1291 metr masofada 6-nuqtaga borib tutashadi. (*shimoliy kenglik 40°33'25"C sharqiy 68°38'41"B*)

**6-nuqtadan** chegara chizig'i zovur suvi oqimining qarama-qarshi yo'nalishi bo'ylab o'ng tomoni sharqdan-g'arbiy yo'nalishdan 1061 metr masofa bilan 7-nuqtaga borib tutashadi. (*shimoliy kenglik 40°32'47"C sharqiy uzunlik 68°38'44"B*).

**7-nuqtadan** chegara chizig'i ko'cha yo'nalishi bo'ylab g'arbdan-sharq yo'nalishda 320 metr masofada 8-nuqtaga tutashadi (*shimoliy kenglik 40°31'40"C sharqiy uzunlik 68°39'26"B*)

**8-nuqtadan** chegara chizig'i dala yoli bo'ylab o'ng tomoni janubdan-shimol yo'nalishda 1933 metr masofada 9-nuqtaga borib tutashadi. (*shimoliy kenglik 40°32'36"C sharqiy 68°39'36"B*)

**9-nuqtadan** chegara chizig'i zovur suvi oqimini yo'nalishi bo'ylab o'ng tomoni bo'ylab sharqdan-g'arbiy yo'nalishda 1665 metr masofada 10-nuqtaga tutashadi (*shimoliy kenglik 40°33'38"C sharqiy uzunlik 68°40'38"B*)

**10-nuqtadan** chegara chizig'i zovur suvi yo'nalishi oqimi bo'ylab o'ng tomoni Shimoldan-janubiy yo'nalishda 200 metr masofada 11-nuqtaga borib tutashadi. (*shimoliy kenglik 40°33'45"C sharqiy 68°40'50"B*)

**11-nuqtadan** chegara chizig'i zovur suvi yonalishi oqimi bo'ylab chap tomoni sharqdan-Shimoliy-g'arbiy yo'nalishda 180 metr masofada 12-nuqtaga borib tutashadi. (*shimoliy kenglik 40°34'20"C sharqiy 68°41'40"B*)

**12-nuqtadan** chegara chizig'i kanal chap qirg'og'idan shimoldan-g'arbiy

yoʻnalishdan 968 metr masofa bilan 13-nuqtaga borib tutashadi. (*shimoliy kenglik 40°33'41"C sharqiy uzunlik 68°42'30"B*).

**13-nuqtadan** chegara chizigʻi zovur suvi qarama-qarshi suv oqimi boʻylab oʻng tomoni shimoldan-janubiy yoʻnalishda 636 metr masofada 14-nuqtaga borib tutashadi. (*shimoliy kenglik 40°32'47"C sharqiy 68°42'42"B*)

**14-nuqtadan** chegara chizigʻi kanal chap qirgʻogʻidan shimoldan-gʻarbiy yoʻnalishdan 968 metr masofa bilan shimoldan-janubiy yoʻnalishda 285 metr masofada 15-nuqtaga tutashadi (*shimoliy kenglik 40°25'34"C sharqiy uzunlik 68°46'56"B*)

**15-nuqtadan** chegara chizigʻi dala yoʻli boylab shimoldan-janubiy yoʻnalishda 400 metr masofada 16-nuqtaga tutashadi. (*shimoliy kenglik 40°31'24"C sharqiy 68°45'03"B*)

**16-nuqtadan** chegara chizigʻi zovur qirgʻogʻi boʻylab sharqdan-gʻarbiy yoʻnalishda 1098 metr masofada 17-nuqtaga tutashadi (*shimoliy kenglik 40°30'40"C sharqiy uzunlik 68°44' 58"B*)

**17-nuqtadan** chegara chizigʻi temir yoʻl chap tomoni boʻylab shimoldan-janubiy yoʻnalishda 417 metr masofada 18-nuqtaga tutashadi (*shimoliy kenglik 40°30'37"C sharqiy uzunlik 68°45'19"B*)

**18-nuqtadan** chegara chizigʻi boʻsh va ariq boʻylab oʻng tomoni sharqdan-gʻarbiy yoʻnalishda 522 metr masofada 19-nuqtaga tutashadi (*shimoliy kenglik 40°30'39"C sharqiy uzunlik 68°45'07"B*)

**19-nuqtadan** chegara chizigʻi quruq zovur oʻng tomoni boʻylab shimoldan-janubiy yoʻnalishda 410 m masofada 20-nuqtaga borib tutashadi (*shimoliy kenglik 40°30'25"C sharqiy uzunlik 68°44'57"B*)

**20-nuqtadan** chegara chizigʻi zovur suv oqimi boʻylab oʻng tomoni sharqdan-gʻarbiy yoʻnalishda 296 metr masofada 21-nuqtaga tutashadi (*shimoliy kenglik 40°20'13"C sharqiy uzunlik 68°47'35"B*)

**21-nuqtadan** chegara chizigʻi 4R 28 avtomobil yoʻli boʻylab chap tomoni sharqdan-gʻarbiy yoʻnalishda 1145 metr masofada 22-nuqtaga tutashadi (*shimoliy kenglik 40°29'48.29"C sharqiy uzunlik 68°36'44.15"B*)

**22-nuqtadan** chegara chizigʻi zovur suv oqimi boʻylab oʻng tomoni janubdan-shimoliy yoʻnalishda 601 metr masofada 23-nuqtaga tutashadi (*shimoliy*

kenglik  $40^{\circ}30'31''C$  sharqiy uzunlik  $68^{\circ}44'04''B$ )

**23-nuqtadan** chegara chizig'i zovur suv oqimi bo'ylab o'ng tomoni g'arbiy yo'nalish bo'ylab sharqdan- g'arbiy yo'nalishda 390 metr masofada 24-nuqta ga tutashadi (*shimoliy kenglik  $40^{\circ}40'48''C$  sharqiy uzunlik  $68^{\circ}43'48''B$* )

**24-nuqtadan** chegara chizig'i zovur suv oqimi bo'ylab o'ng tomoni sharqdan- g'arbiy yo'nalishda yo'nalishda 2556 metr masofada 25-nuqtaga tutashadi (*shimoliy kenglik  $40^{\circ}20'33''C$  sharqiy uzunlik  $68^{\circ}45'34''B$* )

**25-nuqtadan** chegara chizig'i zovur suv oqimi bo'ylab o'ng tomoni chap tomoni janubdan-shimoliy yo'nalishda 846 m masofada 26-nuqtaga borib tutashadi (*shimoliy kenglik  $40^{\circ}30'44''C$  sharqiy uzunlik  $68^{\circ}41'18''B$* )

**26-nuqtadan** chap chegara chizig'i zovur suv oqimi bo'ylab o'ng tomoni chap g'arbiy yo'nalishda 779 metr masofada 27-nuqtaga tutashadi (*shimoliy kenglik  $40^{\circ}31'18''C$  sharqiy uzunlik  $68^{\circ}41'20''B$* )

**27-nuqtadan** chegara chizig'i zovur suvi qarama-qarshi suv oqimi chap qirg'og'i bo'ylab sharqdan g'arbiy yo'nalishda 1219 metr masofada 28-nuqtaga borib tutashadi (*shimoliy kenglik  $40^{\circ}31'49''C$  sharqiy uzunlik  $66^{\circ}40'47''B$* )

**28-nuqtadan** chegara chizig'i zovur suvi suv oqimi yo'li bo'ylab janubdan-shimoliy yo'nalishda 3007 metr masofada 29-nuqtaga tutashadi (*shimoliy kenglik  $40^{\circ}31'47''C$  sharqiy uzunlik  $68^{\circ}40'11''B$* )

**29-nuqtadan** chegara chizig'i zovur suvi qarama-qarshi suv oqimi bo'ylab o'ng tomoni shimoldan-janubiy yo'nalishda 581 m 30-nuqtaga borib tutashadi (*shimoliy kenglik  $40^{\circ}31'50''C$  sharqiy uzunlik  $68^{\circ}38'03''B$* )

**30-nuqtadan** chegara chizig'i zovur suvi qarama-qarshi suv oqimi bo'ylab o'ng tomoni sharqdan-garbga yo'nalishda 1545 m masofada 31-nuqtaga borib tutashadi (*shimoliy kenglik  $40^{\circ}31'23''C$  sharqiy uzunlik  $68^{\circ}37'58''B$* )

**31-nuqtadan** chegara chizig'i zovur suvi qarama-qarshi suv oqimi bo'ylab o'ng tomoni janubdan-shimoliy yo'nalishda 1154 m masofada 1-nuqtaga borib tutashadi (*shimoliy kenglik  $40^{\circ}23'46''C$  sharqiy uzunlik  $68^{\circ}42'33''B$* )

**15) "Tinchlik"** mahalla fuqarolar yig'ini chegarasi quyidagicha ta'riflandi: zovur suv oqimi yo'nalishi shimoliy-g'arbiy, janubiy-g'arbiy kanal suv oqimi bo'ylab 1-nuqta deb qabul qilindi. (WGS-84 koordinatalar tizimida, *shimoliy kenglik koordinatalari  $40^{\circ}35'1.37''C$  sharqiy uzunlik  $68^{\circ}40'15.01''B$* ).

**1-nuqtadan** chegara chizig'i zovur oqimi bo'ylab o'ng tomon shimoliy-g'arbiy yo'nalishida 2596 metr masofa bilan 2-nuqtaga borib tutashadi. (*shimoliy kenglik 40°35'30.52"C sharqiy uzunlik 68°40'1.29"B*).

**2-nuqtadan** chegara chizig'i 4-P-18 avtomobil yo'li bo'ylab o'ng tomoni sharqiy yo'nalishda 6868 m masofada 3-nuqtaga borib tutashadi. (*shimoliy kenglik 40°29'28.18"C sharqiy uzunlik 68°42'23.86"B*).

**3-nuqtadan** chegara chizig'i 4-P-18 avtomobil yo'li bo'ylab o'ng tomoni sharqiy yo'nalishida 1457 metr masofada 4-nuqtaga borib tutashadi. (*shimoliy kenglik 40°29'3.71"C sharqiy 68°43'25.95"B*).

**4-nuqtadan** chegara chizig'i zovur suv qarama qarshi oqimi bo'ylab o'ng tomoni janubiy yo'nalishda 1247 metr masofada 5-nuqtaga tutashadi (*shimoliy kenglik 40°29'3.84"C, sharqiy uzunlik 68°43'25.06"B*)

**5-nuqtadan** chegara chizig'i zovur suv qarama qarshi oqimi bo'ylab o'ng tomoni janubiy yo'nalishda 2337 metr masofada 6-nuqtaga tutashadi (*shimoliy kenglik 40°27'29.24"C, sharqiy uzunlik 68°43'21.23"B*)

**6-nuqtadan** chegara chizig'i kanal suv oqimi bo'ylab chap tomoni janubiy yo'nalishda 2557 metr masofada 7-nuqtaga tutashadi (*shimoliy kenglik 40°27'28.14"C, sharqiy uzunlik 68°43'11.18"B*)

**7-nuqtadan** chegara chizig'i kanal suv oqimi bo'ylab chap tomoni janubiy-g'arbiy yo'nalishda 718 metr masofada 8-nuqtaga tutashadi (*shimoliy kenglik 40°27'28.14"C, sharqiy uzunlik 68°43'11.18"B*)

**8-nuqtadan** chegara chizig'i kanal suv oqimi bo'ylab chap tomoni g'arbiy yo'nalishda 1285 metr masofada 9-nuqtaga tutashadi (*shimoliy kenglik 40°27'28.10"C, sharqiy uzunlik 68°43'11.12"B*)

**9-nuqtadan** chegara chizig'i kanal suv oqimi bo'ylab chap tomoni g'arbiy yo'nalishda 1642 metr masofada 10-nuqtaga tutashadi (*shimoliy kenglik 40°31'08.10"C, sharqiy uzunlik 68°42'10.10"B*)

**10-nuqtadan** chegara chizig'i kanal suv oqimi bo'ylab chap tomoni-shimoliy-g'arbiy yo'nalishda 946 metr masofada 11-nuqtaga tutashadi (*shimoliy kenglik 40°33'28.10"C, sharqiy uzunlik 68°41'15.10"B*)

**11-nuqtadan** chegara chizig'i kanal suv oqimi bo'ylab chap tomoni - shimoliy-g'arbiy yo'nalishda 2138 metr masofada 1-nuqtaga tutashadi (*shimoliy*

kenglik  $40^{\circ}35'1.37''C$  sharqiy uzunlik  $68^{\circ}40'15.01''B$ )

**16) “Toshkent”** mahalla fuqarolar yig'ini chegarasi quyidagicha ta'riflandi: kanal oqimi yo'nalishi bo'ylab chap tomoni janubiy-g'arbiy yo'nalishda 1-nuqta deb qabul qilindi. (WGS-84 koordinatalar tizimida, *shimoliy kenglik koordinatalari*  $40^{\circ}35'1.37''C$  sharqiy uzunlik  $68^{\circ}40'15.01''B$ ).

**1-nuqtadan** chegara chizig'i zovur suvi oqimi bo'ylab chap tomon shimoliy-g'arbiy yo'nalishida 2255 metr masofa bilan 2-nuqtaga borib tutashadi. (*shimoliy kenglik*  $40^{\circ}28'44.27''C$  sharqiy uzunlik  $68^{\circ}43'25.16''B$ ).

**2-nuqtadan** chegara chizig'i zovur suv qarama –qarshi oqimi bo'ylab chap tomon sharqiy yo'nalishida 1127 m masofada 3-nuqtaga borib tutashadi. (*shimoliy kenglik*  $40^{\circ}28'43.37''C$  sharqiy uzunlik  $68^{\circ}44'12.83''B$ ).

**3-nuqtadan** chegara chizig'i zovur suvi qarama qarshi oqimi bo'ylab chap tomoni shimoliy yo'nalishida 517 metr masofada 4-nuqtaga borib tutashadi. (*shimoliy kenglik*  $40^{\circ}28'59.41''C$  sharqiy  $68^{\circ}44'13.58''B$ ).

**4-nuqtadan** chegara chizig'i zovur suv qarama qarshi oqimi bo'ylab chap tomoni janubiy yo'nalishda 310 metr masofada 5-nuqtaga tutashadi (*shimoliy kenglik*  $40^{\circ}28'58.80''C$ , sharqiy uzunlik  $68^{\circ}44'27.32''B$ )

**5-nuqtadan** chegara chizig'i zovur suv qarama qarshi oqimi bo'ylab o'ng tomoni janubiy yo'nalishda 897 metr masofada 6-nuqtaga tutashadi (*shimoliy kenglik*  $40^{\circ}29'20.03''C$ , sharqiy uzunlik  $68^{\circ}44'29.52''B$ )

**6-nuqtadan** chegara chizig'i 4-P-18 avtomobil yo'li bo'ylab o'ng tomoni sharqiy yo'nalishda 545 metr masofada 7-nuqtaga tutashadi (*shimoliy kenglik*  $40^{\circ}29'15.46''C$ , sharqiy uzunlik  $68^{\circ}45'36.96''B$ )

**7-nuqtadan** chegara chizig'i 4-P-18 avtomobil yo'li bo'ylab o'ng tomoni sharqiy yo'nalishda 1081 metr masofada 8-nuqtaga tutashadi (*shimoliy kenglik*  $40^{\circ}29'3.64''C$ , sharqiy uzunlik  $68^{\circ}46'2.21''B$ )

**8-nuqtadan** chegara chizig'i ichki ko'cha bo'ylab chap tomoni janubiy yo'nalishda 452 metr masofada 8-nuqtaga tutashadi (*shimoliy kenglik*  $40^{\circ}35'1.37''C$ , sharqiy uzunlik  $68^{\circ}46'16.99''B$ )

**9-nuqtadan** chegara chizig'i ichki ko'cha bo'ylab chap tomoni sharqiy yo'nalishda 771 metr masofada 1-nuqtaga tutashadi (*shimoliy kenglik*  $40^{\circ}28'24.39''C$ , sharqiy uzunlik  $68^{\circ}40'15.01''B$ )

**10-nuqtadan** chegara chizig'i temir yo'l bo'ylab chap tomoni janubiy yo'nalishda 1692 metr masofada 11-nuqtaga tutashadi (*shimoliy kenglik 40°28'21.09"C, sharqiy uzunlik 68°48'15.07"B*)

**11-nuqtadan** chegara chizig'i kanal suv oqimi bo'ylab chap tomoni janubiy-g'arbiy yo'nalishda 3472 metr masofada 12-nuqtaga tutashadi (*shimoliy kenglik 40°28'09.15"C, sharqiy uzunlik 68°48'32.37"B*)

**12-nuqtadan** chegara chizig'i kanal suv oqimi bo'ylab chap tomoni janubiy-g'arbiy yo'nalishda 285 metr masofada 13-nuqtaga tutashadi (*shimoliy kenglik 40°30'09.13"C, sharqiy uzunlik 68°48'31.36"B*)

**13-nuqtadan** chegara chizig'i kanal suv oqimi bo'ylab chap tomoni g'arbiy yo'nalishda 1592 metr masofada 14-nuqtaga tutashadi (*shimoliy kenglik 40°34'19.05"C, sharqiy uzunlik 68°40'22.27"B*)

**14-nuqtadan** chegara chizig'i kanal suv oqimi bo'ylab chap tomoni g'arbiy yo'nalishda 1111 metr masofada 1-nuqtaga tutashadi (*shimoliy kenglik 40°35'1.37"C, sharqiy uzunlik 68°40'15.01"B*)

**17) “M.Ulug'bek”** mahalla fuqarolar yig'ini chegarasi quyidagicha ta'riflandi: kanal oqimi yo'nalishi bo'ylab chap tomoni janubiy-g'arbiy yo'nalishda 1-nuqta deb qabul qilindi. (WGS-84 koordinatalar tizimida, *shimoliy kenglik koordinatalari 40°27'20"N sharqiy uzunlik 68°44'08"E*).

**1-nuqtadan** chegara chizig'i zovur suvi oqimi bo'ylab chap tomon shimoliy-g'arbiy yo'nalishida 626 metr masofa bilan 2-nuqtaga borib tutashadi. (*shimoliy kenglik 40°27'02"N sharqiy uzunlik 68°44'34"E*).

**2-nuqtadan** chegara chizig'i zovur suv qarama –qarshi oqimi bo'ylab chap tomon sharqiy yo'nalishida 906 m masofada 3-nuqtaga borib tutashadi. (*shimoliy kenglik 40°27'37"N sharqiy uzunlik 68°44'07"E*).

**3-nuqtadan** chegara chizig'i zovur suv qarama –qarshi oqimi bo'ylab chap tomon sharqiy yo'nalishida 1797 m masofada 4-nuqtaga borib tutashadi. (*shimoliy kenglik 40°28'10"N sharqiy uzunlik 68°46'10"E*).

**4-nuqtadan** chegara chizig'i temir yo'l bo'ylab chap tomon janubiy yo'nalishida 3800 m masofada 5-nuqtaga borib tutashadi. (*shimoliy kenglik 40°28'10"N sharqiy uzunlik 68°46'58"E*).

**5-nuqtadan** chegara chizig'i ichki zovur suv oqimi bo'ylab chap tomon

sharqiy yo'nalishida 245 m masofada 6-nuqtaga borib tutashadi. (*shimoliy kenglik 40°27'16"N sharqiy uzunlik 68°46'55"E*).

**6-nuqtadan** chegara chizig'i M-34 avtomobil yo'l bo'ylab chap tomon janubiy yo'nalishida 381 m masofada 7-nuqtaga borib tutashadi. (*shimoliy kenglik 40°25'34"N sharqiy uzunlik 68°46'57"E*).

**7-nuqtadan** chegara chizig'i ichki ariq bo'ylab chap tomon shimoliy-g'arbiy yo'nalishida 383 m masofada 8-nuqtaga borib tutashadi. (*shimoliy kenglik 40°25'40"N sharqiy uzunlik 68°46'44"E*).

**8-nuqtadan** chegara chizig'i ichki ariq bo'ylab chap tomon shimoliy-g'arbiy yo'nalishida 626 m masofada 9-nuqtaga borib tutashadi. (*shimoliy kenglik 40°25'20"N sharqiy uzunlik 68°46'28"E*).

**9-nuqtadan** chegara chizig'i ichki zovur bo'ylab chap tomon shimoliy-g'arbiy yo'nalishida 539 m masofada 10-nuqtaga borib tutashadi. (*shimoliy kenglik 40°25'24"N sharqiy uzunlik 68°46'27"E*).

**10-nuqtadan** chegara chizig'i ichki zovur bo'ylab chap tomon shimoliy-g'arbiy yo'nalishida 107 m masofada 11-nuqtaga borib tutashadi. (*shimoliy kenglik 40°25'23"N sharqiy uzunlik 68°46'23"E*).

**11-nuqtadan** chegara chizig'i ichki zovur bo'ylab chap tomon janubiy yo'nalishida 1246 m masofada 12-nuqtaga borib tutashadi. (*shimoliy kenglik 40°24'44"N sharqiy uzunlik 68°46'34"E*).

**12-nuqtadan** chegara chizig'i ichki zovur bo'ylab chap tomon janubiy-g'arbiy yo'nalishida 1948 m masofada 13-nuqtaga borib tutashadi. (*shimoliy kenglik 40°24'09"N sharqiy uzunlik 68°45'24"E*).

**13-nuqtadan** chegara chizig'i ichki zovur bo'ylab chap tomon sharqiy-janubiy yo'nalishida 118 m masofada 14-nuqtaga borib tutashadi. (*shimoliy kenglik 40°24'05"N sharqiy uzunlik 68°45'27"E*).

**14-nuqtadan** chegara chizig'i ichki zovur bo'ylab chap tomon janubiy yo'nalishida 304 m masofada 15-nuqtaga borib tutashadi. (*shimoliy kenglik 40°23'57"N sharqiy uzunlik 68°45'20"E*).

**15-nuqtadan** chegara chizig'i ichki zovur bo'ylab chap tomon g'arbiy yo'nalishida 377 m masofada 16-nuqtaga borib tutashadi. (*shimoliy kenglik 40°23'58"N sharqiy uzunlik 68°45'05"E*).



**16-nuqtadan** chegara chizig'i ichki zovur bo'ylab chap tomon shimoliy yo'nalishida 414 m masofada 17-nuqtaga borib tutashadi. (*shimoliy kenglik 40°24'11"N sharqiy uzunlik 68°45'04"E*).

**17-nuqtadan** chegara chizig'i ichki zovur suv oqimi bo'ylab chap tomon janubiy yo'nalishida 955 m masofada 18-nuqtaga borib tutashadi. (*shimoliy kenglik 40°24'13"N sharqiy uzunlik 68°44'24"E*).

**18-nuqtadan** chegara chizig'i ichki zovur bo'ylab chap tomon janubiy yo'nalishida 1486 m masofada 19-nuqtaga borib tutashadi. (*shimoliy kenglik 40°23'25"N sharqiy uzunlik 68°44'35"E*).

**19-nuqtadan** chegara chizig'i ichki zovur bo'ylab chap tomon janubiy yo'nalishida 1381 m masofada 20-nuqtaga borib tutashadi. (*shimoliy kenglik 40°23'44"N sharqiy uzunlik 68°43'20"E*).

**20-nuqtadan** chegara chizig'i ichki zovur bo'ylab chap tomon janubiy-g'arbiy yo'nalishida 1117 m masofada 21-nuqtaga borib tutashadi. (*shimoliy kenglik 40°23'22"N sharqiy uzunlik 68°43'27"E*).

**21-nuqtadan** chegara chizig'i ichki zovur bo'ylab chap tomon shimoliy-g'arbiy yo'nalishida 694 m masofada 22-nuqtaga borib tutashadi. (*shimoliy kenglik 40°24'08"N sharqiy uzunlik 68°42'27"E*).

**22-nuqtadan** chegara chizig'i ichki zovur uv oqimi bo'ylab chap tomon shimoliy-g'arbiy yo'nalishida 1995 m masofada 23-nuqtaga borib tutashadi. (*shimoliy kenglik 40°24'29"N sharqiy uzunlik 68°42'28"E*).

**23-nuqtadan** chegara chizig'i ichki zovur suv oqimi bo'ylab chap tomon shimoliy-sharqiy yo'nalishida 706 m masofada 24-nuqtaga borib tutashadi. (*shimoliy kenglik 40°23'27"N sharqiy uzunlik 68°43'54"E*).

**24-nuqtadan** chegara chizig'i ichki zovur suv oqimi bo'ylab chap tomon shimoliy-g'arbiy yo'nalishida 2058 m masofada 25-nuqtaga borib tutashadi. (*shimoliy kenglik 40°25'24"N sharqiy uzunlik 68°45'05"E*).

**25-nuqtadan** chegara chizig'i ichki zovur suv oqimi qarama-qarshi bo'ylab chap tomon g'arbiy yo'nalishida 2173 m masofada 26-nuqtaga borib tutashadi. (*shimoliy kenglik 40°26'21"N sharqiy uzunlik 68°44'18"E*).

**26-nuqtadan** chegara chizig'i ichki zovur suv oqimi qarama-qarshi bo'ylab chap tomon g'arbiy yo'nalishida 414 m masofada 27-nuqtaga borib tutashadi.

(shimoliy kenglik  $40^{\circ}26'26''N$  sharqiy uzunlik  $68^{\circ}44'09''E$ ).

**27-nuqtadan** chegara chizig'i kanal suv oqimi qarama-qarshi bo'ylab chap tomon sharqiy yo'nalishida 1016 m masofada 28-nuqtaga borib tutashadi. (shimoliy kenglik  $40^{\circ}26'23''N$  sharqiy uzunlik  $68^{\circ}44'02''E$ ).

**28-nuqtadan** chegara chizig'i kanal suv oqimi qarama-qarshi bo'ylab chap tomon shimoliy-sharqiy yo'nalishida 706 m masofada 29-nuqtaga borib tutashadi. (shimoliy kenglik  $40^{\circ}26'20''N$  sharqiy uzunlik  $68^{\circ}45'04''E$ ).

**29-nuqtadan** chegara chizig'i zovur suv bo'ylab chap tomon g'arbiy yo'nalishida 483 m masofada 30-nuqtaga borib tutashadi. (shimoliy kenglik  $40^{\circ}26'27''N$  sharqiy uzunlik  $68^{\circ}44'45''E$ ).

**30-nuqtadan** chegara chizig'i zovur suv oqimi bo'ylab chap tomon g'arbiy yo'nalishida 1871 m masofada 1-nuqtaga borib tutashadi. (shimoliy kenglik  $40^{\circ}27'20''N$  sharqiy uzunlik  $68^{\circ}44'34''E$ ).

**18) "Yangihayot"** mahalla fuqarolar yig'ini chegarasi quyidagicha ta'riflandi: zovur suv oqimining yo'nalishi bo'ylab chap tomoni shimoliy-g'arbiy yo'nalishda 1-nuqta deb qabul qilindi. (WGS-84 koordinatalar tizimida, shimoliy kenglik koordinatalari  $40^{\circ}23'46''C$  sharqiyuzunlik  $68^{\circ}42'33''B$ ).

**1-nuqtadan** chegara chizig'i zovur suvi oqimining qarama-qarshi yo'nalishi bo'ylab o'ng tomoni sharqiy yo'nalishdan 1112 metr masofa bilan 2-nuqtaga borib tutashadi. (shimoliy kenglik  $40^{\circ}23'44''C$  sharqiy uzunlik  $68^{\circ}43'20''B$ ).

**2-nuqtadan** chegara chizig'i zovur suvi qarama-qarshi suv oqimi bo'ylab o'ng tomoni sharqdan-garbiy yo'nalishda 1798 m masofada 3-nuqtaga borib tutashadi. (shimoliy kenglik  $40^{\circ}23'24''C$  sharqiy uzunlik  $68^{\circ}44'26''B$ ).

**3-nuqtadan** chegara chizig'i zovur suvi qarama-qarshi suv oqimi bo'ylab o'ng tomoni janubda-shimoliy yo'nalishda 1502 metr masofada 4-nuqtaga borib tutashadi. (shimoliy kenglik  $40^{\circ}24'13''C$  sharqiy  $68^{\circ}44'30''B$ ).

**4-nuqtadan** chegara chizig'i zovur suvi oqimining qarama-qarshi yo'nalishi bo'ylab o'ng tomoni sharqiy yo'nalishdan 2508 metr masofa bilan 5-nuqtaga borib tutashadi. (shimoliy kenglik  $40^{\circ}24'13''C$  sharqiy uzunlik  $68^{\circ}44'30''B$ ).

**5-nuqtadan** chegara chizig'i zovur suvi qarama-qarshi suv oqimi bo'ylab o'ng tomoni shimoldan-janubiy yo'nalishda 423 metr masofada 6-nuqtaga borib tutashadi. (shimoliy kenglik  $40^{\circ}24'13''C$  sharqiy  $68^{\circ}44'30''B$ ).

**6-nuqtadan** chegara chizig'i zovur suvi oqimining qarama-qarshi yo'nalishi bo'ylab o'ng tomoni sharqiy yo'nalishdan 332 metr masofa bilan 7-nuqtaga borib tutashadi. (*shimoliy kenglik  $40^{\circ}23'55''C$  sharqiy uzunlik  $68^{\circ}45'18''B$* ).

**7-nuqtadan** chegara chizig'i ko'cha yo'nalishi bo'ylab janubdan-sharqiy sharq yo'nalishda 157 metr masofada 8-nuqtaga tutashadi (*shimoliy kenglik  $40^{\circ}30'9.87''C$  sharqiy uzunlik  $68^{\circ}34'31.52''B$* )

**8-nuqtadan** chegara chizig'i dala yoli bo'ylab o'ng tomoni janubda-shimoliy yo'nalishda 129 metr masofada 9-nuqtaga borib tutashadi. (*shimoliy kenglik  $40^{\circ}24'05''C$  sharqiy  $68^{\circ}45'29''B$* )

**9-nuqtadan** chegara chizig'i zovur suvi oqimining qarama-qarshi yo'nalishi bo'ylab o'ng tomoni bo'ylab janubdan-shimoliy sharq yo'nalishda 2105 metr masofada 10-nuqtaga tutashadi (*shimoliy kenglik  $40^{\circ}24'43''C$  sharqiy uzunlik  $68^{\circ}46'35''B$* )

**10-nuqtadan** chegara chizig'i zovur suvi qarama-qarshi suv oqimi bo'ylab o'ng tomoni janubda-shimoliy yo'nalishda 1250 metr masofada 11-nuqtaga borib tutashadi. (*shimoliy kenglik  $40^{\circ}25'23''C$  sharqiy  $68^{\circ}46'22''B$* )

**11-nuqtadan** chegara chizig'i zovur suvi yonalishi oqimi bo'ylab o'ng tomoni sharqdan-g'arbiy yo'nalishda 136 metr masofada 12-nuqtaga borib tutashadi. (*shimoliy kenglik  $40^{\circ}25'28''C$  sharqiy  $68^{\circ}46'30''B$* )

**12-nuqtadan** chegara chizig'i mahalla yo'l bo'ylab o'ng tomoni sharqiy yo'nalishdan 506 metr masofa bilan 13-nuqtaga borib tutashadi. (*shimoliy kenglik  $40^{\circ}25'20''C$  sharqiy uzunlik  $68^{\circ}46'50''B$* ).

**13-nuqtadan** chegara chizig'i chegara chizig'i zovur suvi qarama-qarshi suv oqimi bo'ylab o'ng tomoni janubda-shimoliy yo'nalishda 636 metr masofada 14-nuqtaga borib tutashadi. (*shimoliy kenglik  $40^{\circ}25'40''C$  sharqiy  $68^{\circ}46'45''B$* )

**14-nuqtadan** chegara chizig'i ariq qirg'og'i bo'ylab shimoldan-janubiy yo'nalishda 322 metr masofada 15-nuqtaga tutashadi (*shimoliy kenglik  $40^{\circ}25'34''C$  sharqiy uzunlik  $68^{\circ}46'56''B$* )

**15-nuqtadan** chegara chizig'i dala yo'li boylab shimoldan-janubiy yo'nalishda 400 metr masofada 16-nuqtaga tutashadi. (*shimoliy kenglik  $40^{\circ}25'46''C$  sharqiy  $68^{\circ}46'54''B$* )

**16-nuqtadan** chegara chizig'i zovur qirg'og'i bo'ylab shimoldan-janubiy

yoʻnalishda 1091 metr masofada 17-nuqtaga tutashadi (*shimoliy kenglik 40°25'49"C sharqiy uzunlik 68°47' 06"B*)

**17-nuqtadan** chegara chizigʻi temir yoʻl chap tomoni boʻylab shimoldan-janubiy yoʻnalishda 11560 metr masofada 18-nuqtaga tutashadi (*shimoliy kenglik 40°25'48"C sharqiy uzunlik 68°47'36"B*)

**18-nuqtadan** chegara chizigʻi boʻsh va ariq boʻylab oʻng tomoni sharqdan-gʻarbiy yoʻnalishda 340 metr masofada 19-nuqtaga tutashadi (*shimoliy kenglik 40°19'45"C sharqiy uzunlik 68°48'45"B*)

**19-nuqtadan** chegara chizigʻi quruq zovur oʻng tomoni boʻylab janubiy-sharqiy yoʻnalishda 1815 m masofada 20-nuqtaga borib tutashadi (*shimoliy kenglik 40°20'15"C sharqiy uzunlik 68°47'37"B*)

**20-nuqtadan** chegara chizigʻi zovur suv oqimi boʻylab oʻng tomoni gʻarbiy yoʻnalishda 400 metr masofada 21-nuqtaga tutashadi (*shimoliy kenglik 40°20'13"C sharqiy uzunlik 68°47'35"B*)

**21-nuqtadan** chegara chizigʻi zovur suv oqimi boʻylab oʻng tomoni gʻarbiy yoʻnalishda boʻylab sharqdan- gʻarbiy yoʻnalishda 5064 metr masofada 22-nuqtaga tutashadi (*shimoliy kenglik 40°29'48.29"C sharqiy uzunlik 68°36'44.15"B*)

**22-nuqtadan** chegara chizigʻi zovur suv oqimi boʻylab oʻng tomoni gʻarbiy yoʻnalishda boʻylab sharqdan-gʻarbiy yoʻnalishda 1160 metr masofada 24-nuqtaga tutashadi (*shimoliy kenglik 40°20'33"Csharqiy uzunlik 68°45'34"B*)

**24-nuqtadan** chegara chizigʻi mahalla yoʻli boʻylab shimoldan-janubiy yoʻnalishda 959 metr masofada 25-nuqtaga tutashadi (*shimoliy kenglik 40°20'33"C sharqiy uzunlik 68°45'34"B*)

**25-nuqtadan** chegara chizigʻi boʻsh yer boʻylab zap tomoni janubdan-shimoliy yoʻnalishda 240 m masofada 26-nuqtaga borib tutashadi (*shimoliy kenglik 40°20'54"C sharqiy uzunlik 68°45'06"B*)

**26-nuqtadan** chegara chizigʻi zovur suv oqimi boʻylab janubdan-shimoliy yoʻnalishda 242 metr masofada 27-nuqtaga tutashadi (*shimoliy kenglik 40°21'03"C sharqiy uzunlik 68°45'04"B*)

**27-nuqtadan** chegara chizigʻi zovur suvi qarama-qarshi suv oqimi chap qirgʻogʻi boʻylab janubdan sharqiy yoʻnalishda 580 m masofada 28-nuqtaga borib tutashadi (*shimoliy kenglik 40°21'15"C sharqiy uzunlik 68°45'15"B*)

**28-nuqtadan** chegara chizig'i dala yo'li bo'ylab janubdan-shimoliy yo'nalishda 1215 metr masofada 29-nuqtaga tutashadi (*shimoliy kenglik 40°27'47.23"C sharqiy uzunlik 68°38'9.41"B*)

**29-nuqtadan** chegara chizig'i zovur suvi qarama-qarshi suv oqimi bo'ylab o'ng tomoni janubdan-shimoliy yo'nalishda 1091 m 30-nuqtaga borib tutashadi (*shimoliy kenglik 40°22'04.00"C sharqiy uzunlik 68°45'10"B*)

**30-nuqtadan** chegara chizig'i zovur suvi qarama-qarshi suv oqimi bo'ylab o'ng tomoni sharqdan-g'arbga yo'nalishda 2249 m masofada 31-nuqtaga borib tutashadi (*shimoliy kenglik 40°23'18"C sharqiy uzunlik 68°43'41"B*)

**31-nuqtadan** chegarachizig'i zovur suvi qarama-qarshi suv oqimi bo'ylab o'ng tomoni sharqdan-g'arbga yo'nalishda 870 m masofada 32-nuqtaga borib tutashadi (*shimoliy kenglik 40°23'25"C sharqiy uzunlik 68°43'06"B*)

**32-nuqtadan** chegara chizig'i zovur suvi qarama-qarshi suv oqimi bo'ylab o'ng tomoni sharqdan-g'arbga yo'nalishda 1035 m masofada 1-nuqtaga borib tutashadi (*shimoliy kenglik 40°23'44"C sharqiy uzunlik 68°43'20"B*)

Yuqoridagilarni inobatga olib, O'zbekiston Respublikasi "Mahalliy davlat hokimiyati to'g'risida"gi Qonunining 6-, 24-moddalariga asosan xalq deputatlari Mirzaobod tumani Kengashi **qaror qiladi:**

1. O'zbekiston Respublikasi Vazirlar Mahkamasining 2022-yil 25-iyuldagi 117-sonli Rayosat bayonida belgilangan rejasiga muvofiq Mahalla va nuroniylarni qo'llab-quvvatlash bo'limi boshlig'i G'.Usmonovning 2022-yil 22-dekabrda 01/01-177-sonli xati hamda hisoboti ma'lumot uchun qabul qilinsin.

2. Tumandagi 18 ta mahalla fuqarolar yig'inlarining ma'muriy-hududiy chegaralarini belgilash xaritalari 1-ilovaga muvofiq tasdiqlansin.

3. Kadastr Agentligining davlat kadastrlar palatasi Mirzaobod tuman filiali rahbari (B.Raximov)ga;

- O'zbekiston Respublikasi Vazirlar Mahkamasining 2022-yil 25-iyuldagi 117-sonli Rayosat bayonida belgilangan vazifalarni 1 oy muddat ichida bartaraf qilish choralari ko'rish vazifasi yuklansin.

4. Tuman Mahalla va nuroniylarni qo'llab-quvvatlash bo'limi (G'.Usmonov) va Kadastr Agentligining davlat kadastrlar palatasi Mirzaobod tuman filiali (B.Raximov):

- tasdiqlangan mahalla chegaralarining xaritalari mahalla fuqarolar yig'inlariga yetkazilishini ta'minlasin.

5. Mazkur qaror ijrosini ta'minlash tuman hokimining barcha o'rinbosarlariga hamda qaror ijrosini nazorat qilish xalq deputatlari tuman Kengashining Sanoat, transport, qurilish, kommunal soha va aholiga xizmat ko'rsatish masalalari bo'yicha doimiy komissiyasi raisi (X.Xidiraliyev) zimmlariga yuklansin.

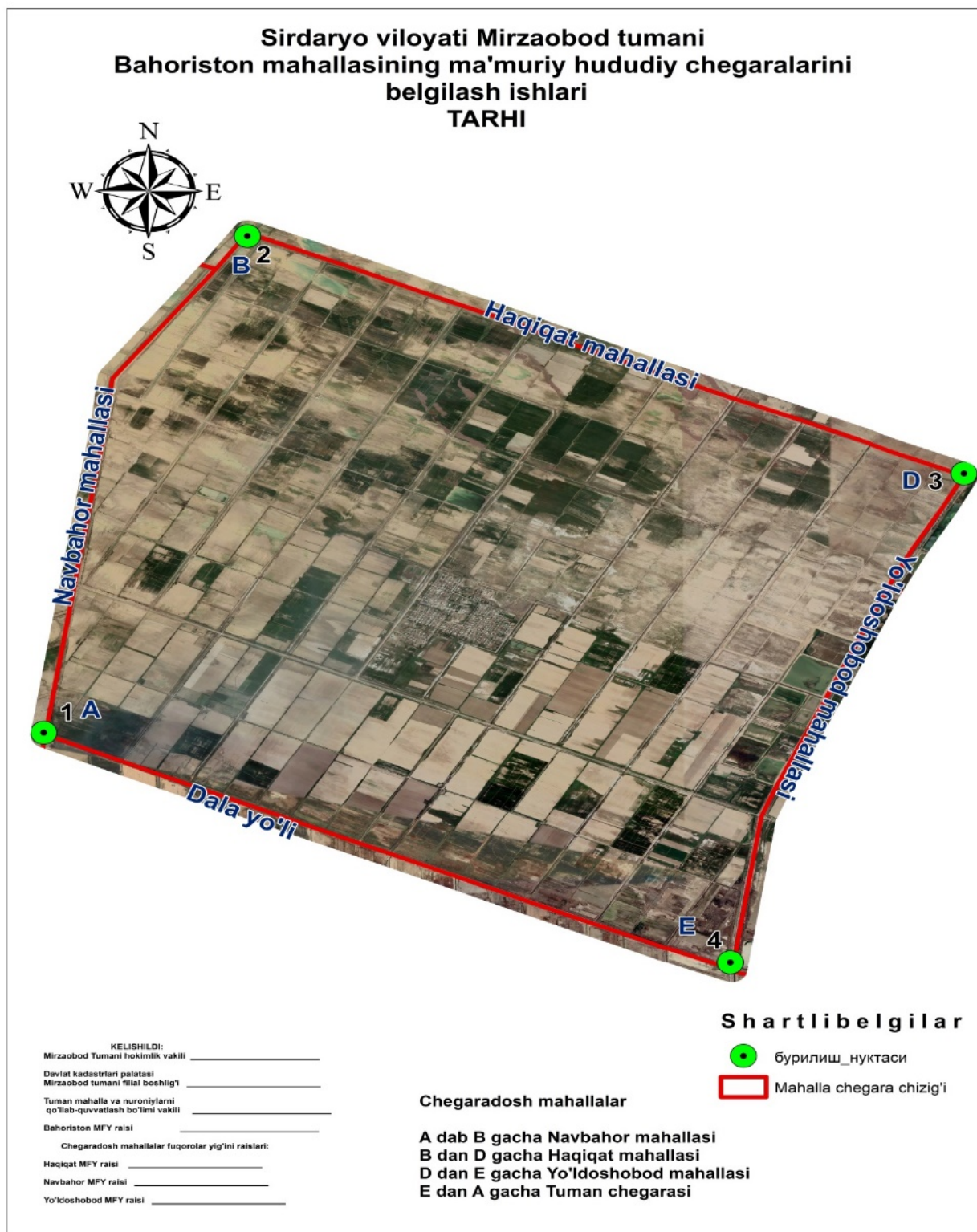
**Kengash raisi**




**J.Yariyev**

Xalq deputatlari Mirzaobod tuman  
Kengashining  
2023 yil 9 martdagi  
VI-63-30-9-125-K/23-son qaroriga  
1-ilova


Tumandagi 18 ta mahalla fuqarolar yig'inlarining ma'muriy-hududiy chegaralarini belgilash xaritalari







**Sirdaryo viloyati Mirzaobod tumani**  
**Yo'ldoshobod mahallasining ma'muriy hududiy chegaralarini**  
**belgilash ishlari**  
**TARHI**



**KELISHILDI:**

Mirzaobod Tumani hokimlik vakili \_\_\_\_\_

Davlat kadastrlari palatasi  
Mirzaobod tumani filial boshlig'i \_\_\_\_\_

Tuman mahalla va nuroniylarni  
qo'llab-quvvatlash bo'limi vakili \_\_\_\_\_

Yo'ldoshobod MFY raisi \_\_\_\_\_

Chegaradosh mahallalar fuqorolar yig'ini raislari:

Haqiqat MFY raisi \_\_\_\_\_

Bahoriston MFY raisi \_\_\_\_\_

Yangi hayot MFY raisi \_\_\_\_\_

**Chegaradosh mahallalar**


A dan B gacha Navbahor mahallasi


B dan D gacha Haqiqat mahallasi

D dan E gacha Yo'ldoshobod mahallasi

E dan A gacha Tuman chegarasi

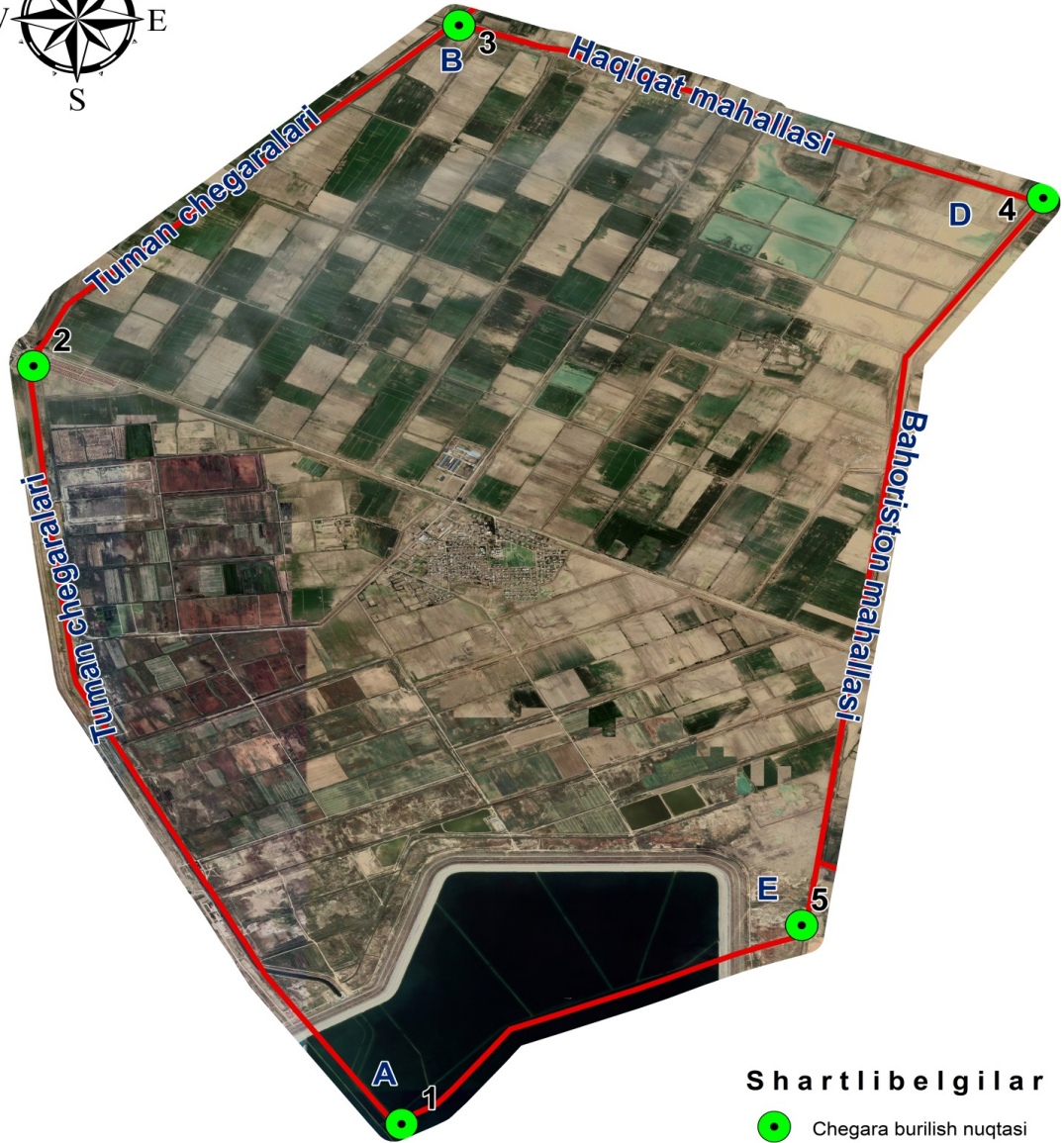
**Shartlibelgilar**

 бурилиш\_нуктаси

 мфй\_чегараси



**Sirdaryo viloyati Mirzaobod tumani  
Navbahor mahallasining ma'muriy hududiy chegaralarini  
belgilash ishlari  
TARHI**



**Shartli belgilar**

- Chegara burilish nuqtasi
- Mahalla chegara chizig'i

KELISHILDI:  
 Mirzaobod Tumani hokimlik vakili \_\_\_\_\_  
 Davlat kadastrlari palatasi  
 Mirzaobod tumani filial boshlig'i \_\_\_\_\_  
 Tuman mahalla va nuroniylarni  
 qo'llab-quvvatlash bo'limi vakili \_\_\_\_\_  
 Navbahor MFY raisi \_\_\_\_\_  
 Chegaradosh mahallalar fuqorolar yig'ini raislari:  
 Haqiqat MFY raisi \_\_\_\_\_  
 Bahoriston MFY raisi \_\_\_\_\_

**Chegaradosh mahallalar**

**A dan B gacha Bahoriston mahallasi  
 B dan D gacha Haqiqat mahallasi  
 E dan A gacha Oqoltin tumani**

**Sirdaryo viloyati Mirzaobod tumani**  
**Yangi O'zbekiston mahallasining ma'muriy hududiy chegaralarini**  
**belgilash ishlari**  
**TARHI**



**Shartlibelgilar**

● бурилиш\_нуктаси

□ мфй\_чегараси

**KELISHILDI:**

Mirzaobod Tumani hokimlik vakili \_\_\_\_\_

Davlat kadastrlari palatasi  
 Mirzaobod tumani filial boshlig'i \_\_\_\_\_

Tuman mahalla va nuroniylarni  
 qo'llab-quvvatlash bo'limi vakili \_\_\_\_\_

Yangi O'zbekiston MFY raisi \_\_\_\_\_

Chegaradosh mahallalar fuqorolar yig'ini raislari:

Mirzacho'l MFY raisi \_\_\_\_\_

Haqiqat MFY raisi \_\_\_\_\_


**Chegaradosh mahallalar**

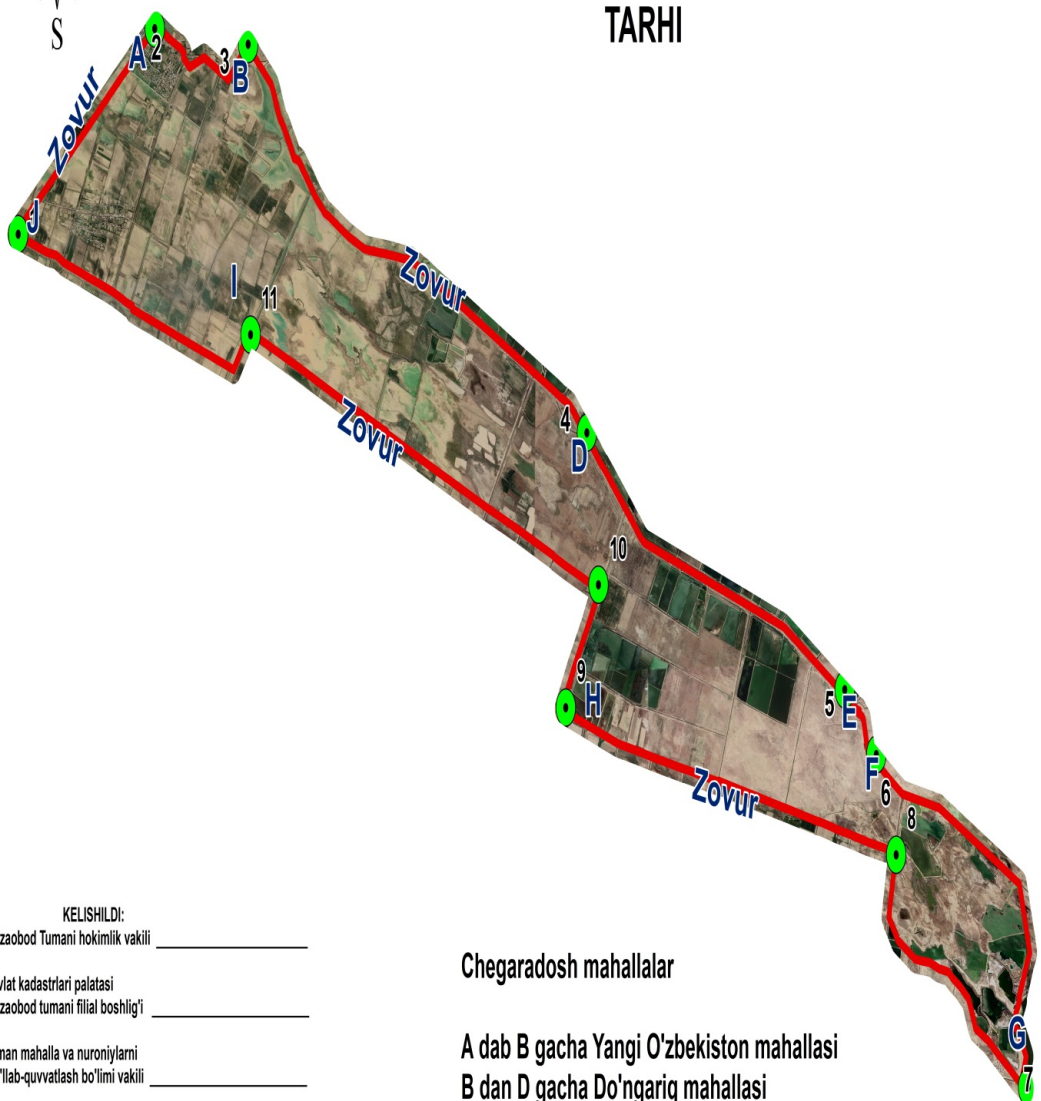
A dab B gacha Tuman chegarasi  
 B dan D gacha Mirzacho'l mahallasi  
 D dan A gacha Haqiqat mahallasi

## Sirdaryo viloyati Mirzaobod tumani

### Haqiqat mahallasining ma'muriy hududiy chegaralarini belgilash ishlari

#### TARHI





**KELISHILDI:**

Mirzaobod Tumani hokimlik vakili \_\_\_\_\_

Davlat kadastrlari palatasi  
Mirzaobod tumani filial boshlig'i \_\_\_\_\_

Tuman mahalla va nuroniy'larni  
qo'llab-quvvatlash bo'limi vakili \_\_\_\_\_

Haqiqat MFY raisi \_\_\_\_\_

Chegaradosh mahallalar fuqorolar yig'ini raislari:

Yangi O'zbekiston MFY raisi \_\_\_\_\_

Nurafshon MFY raisi \_\_\_\_\_

Do'ngariq MFY raisi \_\_\_\_\_

M.Ulug'bek MFY raisi \_\_\_\_\_

Yangi hayot MFY raisi \_\_\_\_\_

Yo'ldoshobod MFY raisi \_\_\_\_\_

Bahoriston MFY raisi \_\_\_\_\_

**Chegaradosh mahallalar**

A dan B gacha Yangi O'zbekiston mahallasi

B dan D gacha Do'ngariq mahallasi

D dan E gacha Nurafshon mahallasi

E dan F gacha M.Ulug'bek mahallasi

F dan G gacha Yangi hayot mahallasi

G dan H gacha Yo'ldoshobod mahallasi

H dan I gacha Bahoriston mahallasi

I dan J gacha Navbahor chegarasi

J dan A gacha 4-P 33 avtomobil yo'li

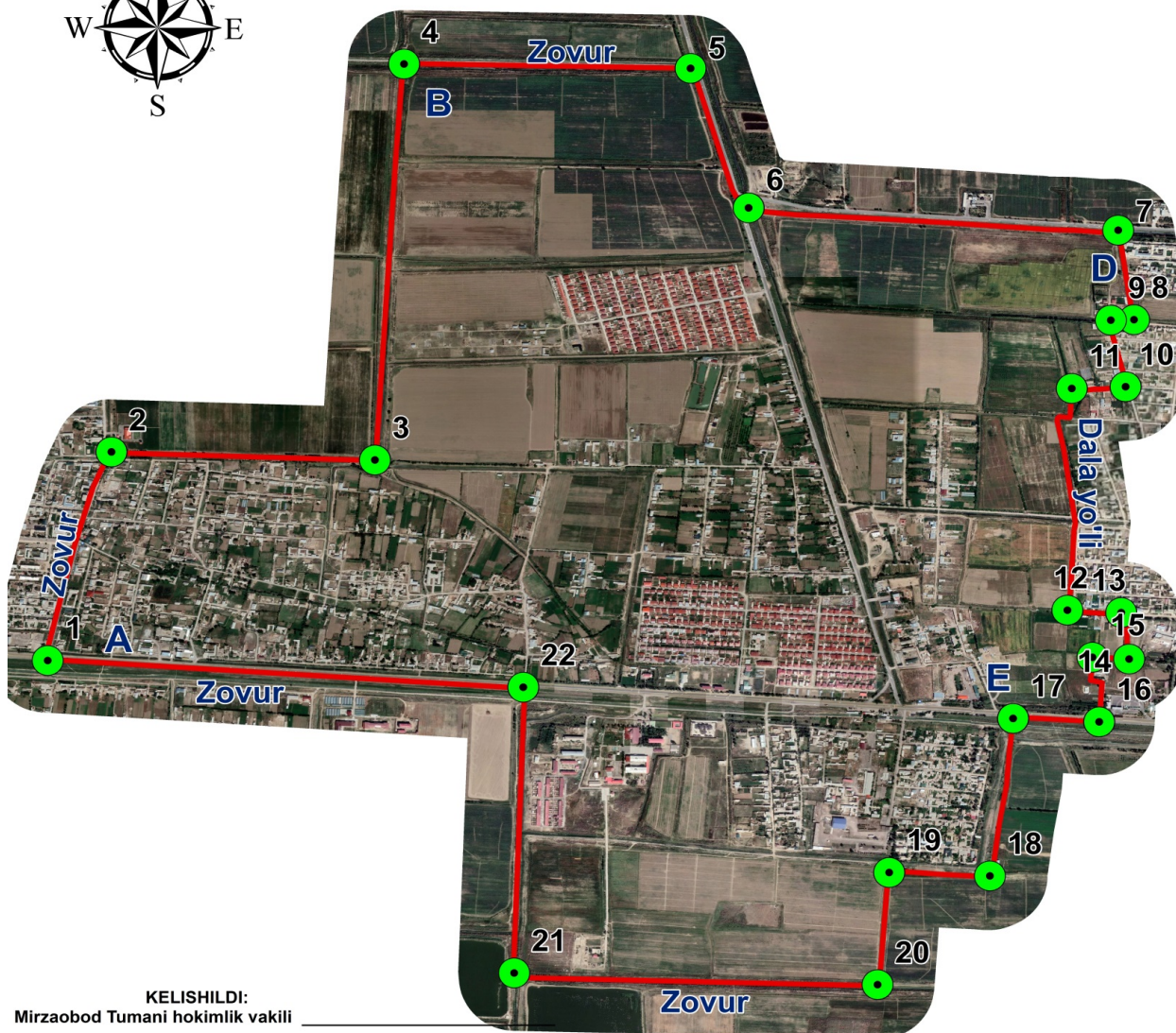
**Shartlibelgilar**

● Chegara burilish nuqtasi

Mahalla chegara chizig'i





**Sirdaryo viloyati Mirzaobod tumani**  
**Bog'iston mahallasining ma'muriy hududiy chegaralarini**  
**belgilash ishlari**  
**TARHI**



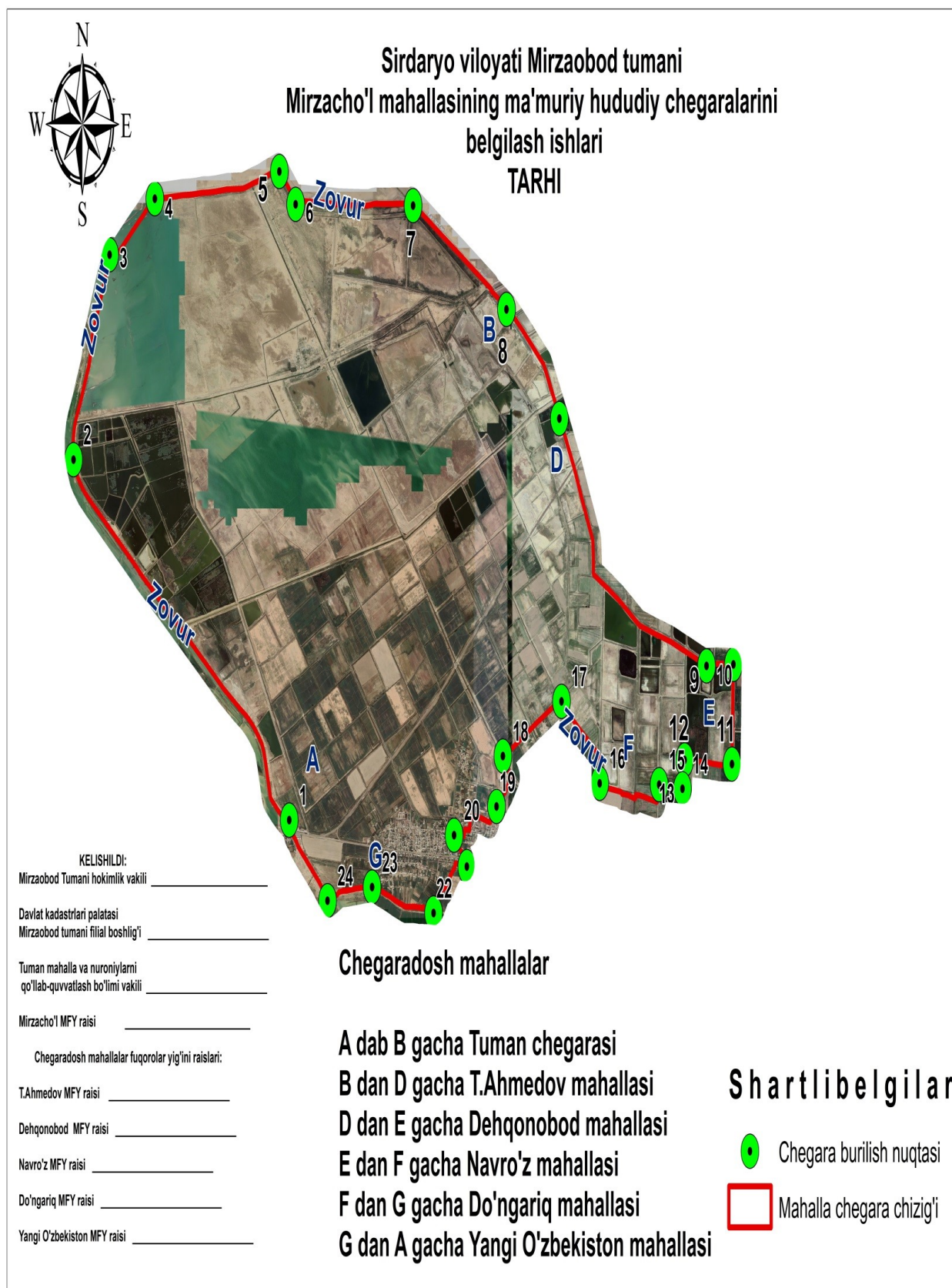
**KELISHILDI:**  
 Mirzaobod Tumani hokimlik vakili \_\_\_\_\_  
 Davlat kadastrlari palatasi  
 Mirzaobod tumani filial boshlig'i \_\_\_\_\_  
 Tuman mahalla va nuroniylarni  
 qo'llab-quvvatlash bo'limi vakili \_\_\_\_\_  
 Bog'iston MFY raisi \_\_\_\_\_  
 Chegaradosh mahallalar fuqorolar yig'ini raislari:  
 Yangiobod MFY raisi \_\_\_\_\_  
 Dexqonobod MFY raisi \_\_\_\_\_  
 Toshkent MFY raisi \_\_\_\_\_  
 Tinchlik MFY raisi \_\_\_\_\_

**Shartlibelgilar**


 бурилиш\_нуктаси  
 мфй\_чегараси

**Chegaradosh mahallalar**

A dan B gacha Yangiobod mahallasi  
 B dan D gacha Dexqonobod mahallasi  
 D dan E gacha Toshkent mahallasi  
 E dan A gacha Tinchlik mahallasi







**Sirdaryo viloyati Mirzaobod tumani Do'ngariq maxallasi  
ma'muriy-hududiy chegaralarini belgilash ishlari**

**TARHI**



**KELISHILDI**

Mirzaobod tuman hokimligi vakili \_\_\_\_\_

Davlat kadastrlari palatasi \_\_\_\_\_

Mirzaobod tuman filiali boshlig'i \_\_\_\_\_

Tuman mahalla va nuroniylarni qo'llab-quvvatlash bo'limi vakili \_\_\_\_\_

Do'ngariq MFY raisi \_\_\_\_\_

Chegaradosh mahallalar fuqarolar yig'ini raislari:

Mirzacho'l MFY raisi \_\_\_\_\_

Yangiobod MFY raisi \_\_\_\_\_

Tinchlik MFY raisi \_\_\_\_\_

Beruniy MFY raisi \_\_\_\_\_

Xaqiqat MFY raisi \_\_\_\_\_

**Shartli belgilar**

● Chegaraning burulish nuqtalari

□ Chegara chizig'i

**Chegaradosh maxallalar**

**A dan B gacha** Mirzacho'l maxallasi

**B dan D gacha** Yangiobod MFY mahallasi

**D dan E gacha** Tinchlik MFY mahallasi

**E dan F gacha** Beruniy MFY mahallasi

**F dan A gacha** Xaqiqat mahallasi



## Sirdaryo viloyati Mirzaobod tumani Nurafshon maxallasi ma'muriy-hududiy chegaralarini belgilash ishlari TARHI



### KELISHILDI

Mirzaobod tuman hokimligi vakili \_\_\_\_\_

Davlat kadastrlari palatasi \_\_\_\_\_

Mirzaobod tuman filiali boshlig'i \_\_\_\_\_

Tuman mahalla va nuroniylarni  
qo'llab-quvvatlash bo'limi vakili \_\_\_\_\_

Nurafshon MFY raisi \_\_\_\_\_

Chegaradosh mahallalar fuqarolar yig'ini raislari:

Tinchlik MFY raisi \_\_\_\_\_

Toshkent MFY raisi \_\_\_\_\_

M.Ulug'bek MFY raisi \_\_\_\_\_

Xaqiqat MFY raisi \_\_\_\_\_

Do'ngariq MFY raisi \_\_\_\_\_

### Shartli belgilar

● Chegaraning burulish nuqtalari

□ Chegara chizig'i

### Chegaradosh maxallalar

**A dan B gacha Tinchlik maxallasi**

**B dan D gacha Toshkent MFY mahallasi**

**D dan E gacha M.Ulug'bek MFY mahallasi**

**E dan F gacha Xaqiqat mahallasi**

**F dan A gacha Do'ngariq mahallasi**





## Sirdaryo viloyati Mirzaobod tumani Navro'z maxallasisi ma'muriy-hududiy chegaralarini belgilash ishlari TARHI



### KELISHILDI

Mirzaobod tuman hokimligi vakili \_\_\_\_\_

Davlat kadastrlari palatasi \_\_\_\_\_

Mirzaobod tuman filiali boshlig'i \_\_\_\_\_

Tuman mahalla va nuroniylarni  
qo'llab-quvvatlash bo'limi vakili \_\_\_\_\_

Navro'z MFY raisi \_\_\_\_\_

Chegaradosh mahallalar fuqarolar yig'ini raislari:

Dexqonobod MFY raisi \_\_\_\_\_

Bog'iston MFY raisi \_\_\_\_\_

Tinchlik MFY raisi \_\_\_\_\_

Do'ngariq MFY raisi \_\_\_\_\_

Mirzacho'l MFY raisi \_\_\_\_\_

### Shartli belgilar

● Chegaraning burulish nuqtalari

□ Chegara chizig'i

### Chegaradosh maxallalar

**A dan B gacha** Dexqonobod maxallasi

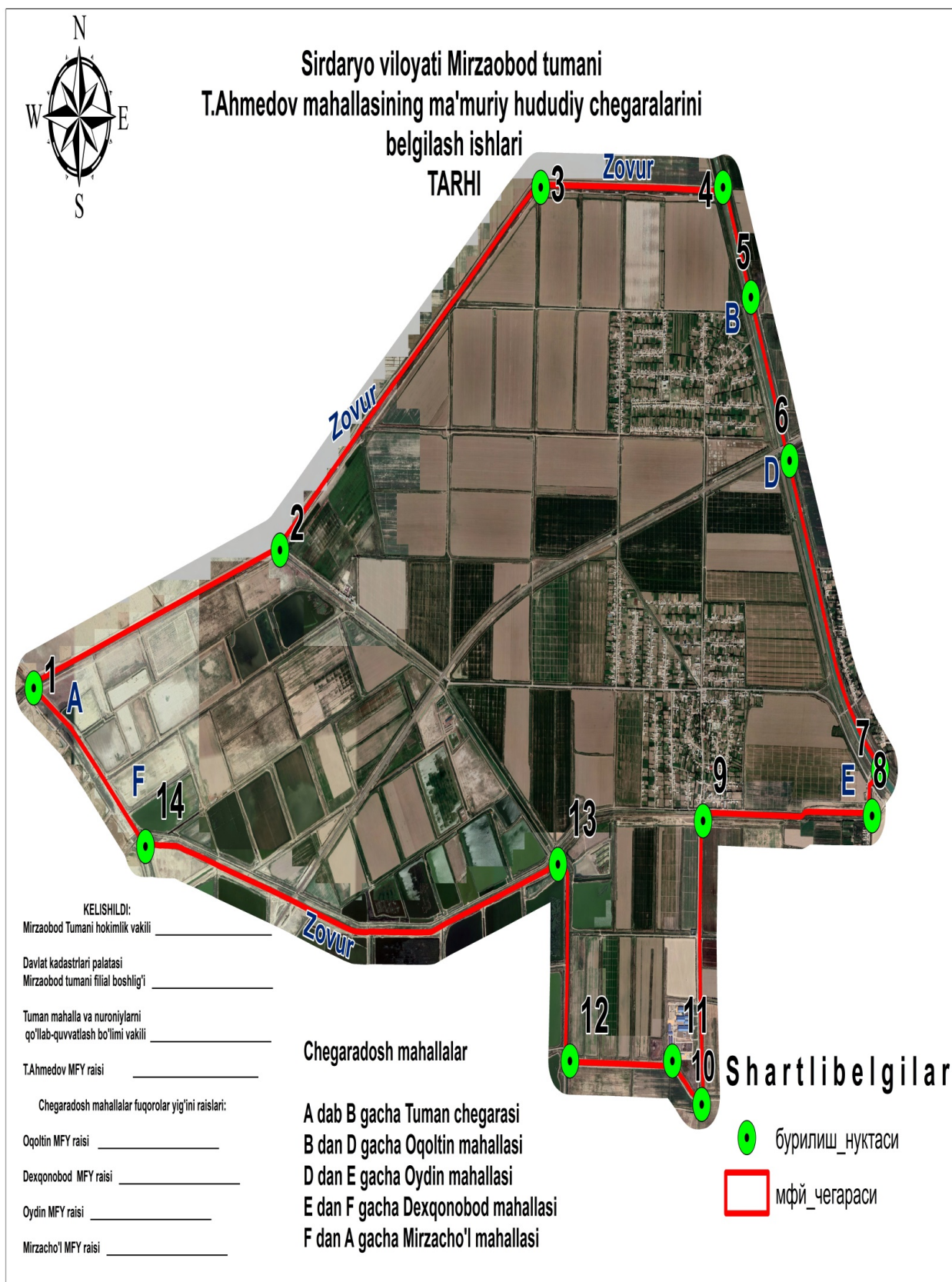
**B dan D gacha** Bog'iston MFY mahallasi

**D dan E gacha** Tinchlik MFY mahallasi

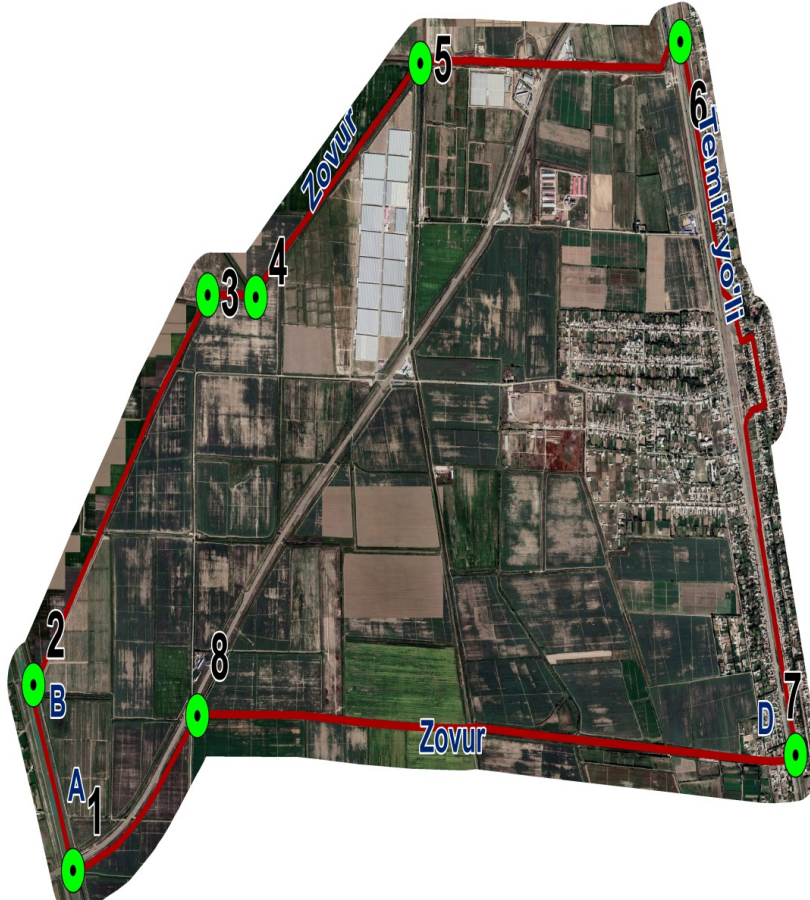
**E dan F gacha** Do'ngariq MFY mahallasi

**F dan A gacha** Mirzacho'l mahallasi





**Sirdaryo viloyati Mirzaobod tumani**  
**Oqoltin mahallasining ma'muriy hududiy chegaralarini**  
**belgilash ishlari**  
**TARHI**



**KELISHILDI:**  
Mirzaobod Tumani hokimlik vakili \_\_\_\_\_

Davlat kadastrlari palatasi  
Mirzaobod tumani filial boshlig'i \_\_\_\_\_

Tuman mahalla va nuroniyatlarni  
qo'llab-quvvatlash bo'limi vakili \_\_\_\_\_

Oqoltin MFY raisi \_\_\_\_\_

Chegaradosh mahallalar fuqorolar yig'ini raislari:

T.Ahmedov MFY raisi \_\_\_\_\_

Oydin MFY raisi \_\_\_\_\_

Mirzacho'l MFY raisi \_\_\_\_\_

**Chegaradosh mahallalar**

A dan B gacha Mirzacho'l mahallasi  
B dan D gacha Tuman chegarasi  
D dan A gacha Oydin mahallasi  
A dan B gacha T.Ahmedov mahallasi

**Shartlibelgilar**

● бурилиш\_нуктаси

□ мфй\_чегараси





Sirdaryo viloyati Mirzaobod tumani  
Oydin mahallasining ma'muriy hududiy chegaralarini  
belgilash ishlari  
TARHI



KELISHILDI:  
Mirzaobod Tumani hokimlik vakili \_\_\_\_\_

Davlat kadastrlari palatasi  
Mirzaobod tumani filial boshlig'i \_\_\_\_\_

Tuman mahalla va nuroniylarni  
qo'llab-quvvatlash bo'limi vakili \_\_\_\_\_

Oydin MFY raisi \_\_\_\_\_

Chegaradosh mahallalar fuqorolar yig'ini raislari:

Oqoltin MFY raisi \_\_\_\_\_

Dexqonobod MFY raisi \_\_\_\_\_


T.Axmedov MFY raisi \_\_\_\_\_

**Chegaradosh mahallalar**

A dab B gacha Oqoltin mahallasi  
B dan D gacha Tuman chegarasi  
D dan E gacha Dexqonobod mahallasi  
E dan A gacha T.Axmedov mahallasi

**Shartlibelgilar**

 бурилиш\_нуктаси

 мфй\_чегараси



## Sirdaryo viloyati Mirzaobod tumani Dexqonobod maxallasi ma'muriy-hududiy chegaralarini belgilash ishlari TARHI



### KELISHILDI

Mirzaobod tuman hokimligi vakili \_\_\_\_\_

Davlat kadastrlari palatasi \_\_\_\_\_

Mirzaobod tuman filiali boshlig'i \_\_\_\_\_

Tuman mahalla va nuroniylarni  
qo'llab-quvvatlash bo'limi vakili \_\_\_\_\_

Dexqonobod MFY raisi \_\_\_\_\_

Chegaradosh mahallalar fuqarolar yig'ini raislari:

T.Axmedov MFY raisi \_\_\_\_\_

Oydin MFY raisi \_\_\_\_\_

guliston shahar mahalla raisi \_\_\_\_\_

Bog'iston MFY raisi \_\_\_\_\_

Yangiobod MFY raisi \_\_\_\_\_

Mirzacho'l MFY raisi \_\_\_\_\_

### Shartli belgilar

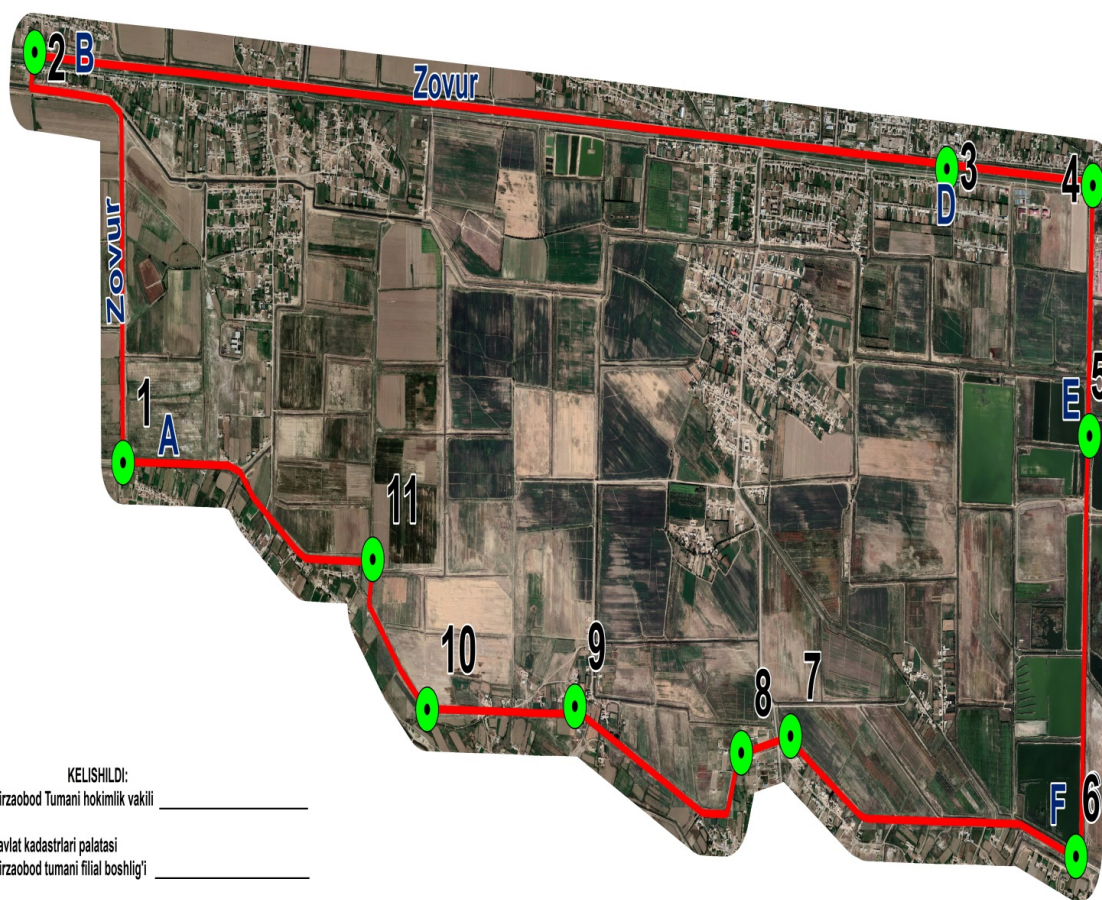
- Chegaraning burulish nuqtalari
- Chegara chizig'i

### Chegaradosh maxallalar

- A dan B gacha** T.Axmedov maxallasi
- B dan D gacha** Oydin maxallasi
- D dan E gacha** Guliston shahar mahallasi
- E dan F gacha** Bog'iston MFY raisi
- F dan G gacha** Yangiobod mahallasi
- G dan A gacha** Mirzacho'l mahallasi



Sirdaryo viloyati Mirzaobod tumani  
Tinchlik mahallasining ma'muriy hududiy chegaralarini  
belgilash ishlari  
TARHI



KELISHILDI:  
Mirzaobod Tumani hokimlik vakili \_\_\_\_\_

Davlat kadastrlari palatasi  
Mirzaobod tumani filial boshlig'i \_\_\_\_\_

Tuman mahalla va nuroniylarni  
qo'llab-quvvatlash bo'limi vakili \_\_\_\_\_

Tinchlik MFY raisi \_\_\_\_\_

Chegaradosh mahallalar fuqorolar yig'ini raislari:

Do'ngariq MFY raisi \_\_\_\_\_

Yangiobod MFY raisi \_\_\_\_\_

Bog'iston MFY raisi \_\_\_\_\_

Toshkent MFY raisi \_\_\_\_\_


Beruniy MFY raisi \_\_\_\_\_

Chegaradosh mahallalar

A dan B gacha Do'ngariq mahallasi  
B dan D gacha Yangiobod mahallasi  
D dan E gacha Bog'iston mahallasi  
E dan F gacha Toshkent mahallasi  
F dan A gacha Beruniy mahallasi

Shartlibelgilar

 бурилиш\_нуктаси

 мфй\_чегараси



**Sirdaryo viloyati Mirzaobod tumani**  
**Toshkent mahallasining ma'muriy hududiy chegaralarini**  
**belgilash ishlari**  
**TARHI**



### Shartli belgilar

● бурилиш\_нуктаси

□ мфй\_чегараси

KELISHILDI:

Mirzaobod Tumani hokimlik vakili \_\_\_\_\_

Davlat kadastrlari palatasi  
 Mirzaobod tumani filial boshlig'i \_\_\_\_\_

Tuman mahalla va nuroniylarni  
 qo'llab-quvvatlash bo'limi vakili \_\_\_\_\_

Toshkent MFY raisi \_\_\_\_\_

Chegaradosh mahallalar fuqorolar yig'ini raislari:

Tinchlik MFY raisi \_\_\_\_\_

Bog'iston MFY raisi \_\_\_\_\_

M.Ulug'bek MFY raisi \_\_\_\_\_

Toshkent MFY raisi \_\_\_\_\_

Beruniy MFY raisi \_\_\_\_\_

### Chegaradosh mahallalar

A dan B gacha Tinchlik mahallasi  
 B dan D gacha Bog'iston mahallasi  
 D dan E gacha M.Ulug'bek mahallasi  
 E dan F gacha Yangi hayot mahallasi  
 E dan A gacha Beruniy mahallasi



## Sirdaryo viloyati Mirzaobod tumani M.Ulug'bek maxallasi ma'muriy-hududiy chegaralarini belgilash ishlari

### TARHI



### KELISHILDI

Mirzaobod tuman hokimligi vakili \_\_\_\_\_

Davlat kadastrlari palatasi \_\_\_\_\_

Mirzaobod tuman filiali boshlig'i \_\_\_\_\_

Tuman mahalla va nuroniylarni  
qo'llab-quvvatlash bo'limi vakili \_\_\_\_\_

M.Ulug'bek MFY raisi \_\_\_\_\_

Chegaradosh mahallalar fuqarolar yig'ini raislari:

Toshkent MFY raisi \_\_\_\_\_

Boyovut tumani MFY raisi \_\_\_\_\_

Yangi xayot MFY raisi \_\_\_\_\_

Xaqiqat MFY raisi \_\_\_\_\_

Nurafshon MFY raisi \_\_\_\_\_

### Shartli belgilar

● Chegaraning burulish nuqtalari

□ Chegara chizig'i

### Chegaradosh maxallalar

**A dan B gacha** Toshkent maxallasi

**B dan D gacha** Boyovut tumani mahallasi

**D dan E gacha** Yangi xayot MFY mahallasi

**E dan F gacha** Xaqiqat mahallasi

**F dan A gacha** Nurafshon mahallasi





## Sirdaryo viloyati Mirzaobod tumani Yangi hayot maxallasi ma'muriy-hududiy chegaralarini belgilash ishlari

### TARHI



### KELISHILDI

Mirzaobod tuman hokimligi vakili \_\_\_\_\_

Davlat kadastrlari palatasi \_\_\_\_\_

Mirzaobod tuman filiali boshlig'i \_\_\_\_\_

Tuman mahalla va nuroniyatlarni  
qo'llab-quvvatlash bo'limi vakili \_\_\_\_\_

Yangi hayot MFY raisi \_\_\_\_\_

Chegaradosh mahallalar fuqarolar yig'ini raislari:

M.Ulug'bek MFY raisi \_\_\_\_\_

Boyovut tumani MFY raisi \_\_\_\_\_

Xovos tumani MFY raisi \_\_\_\_\_

Yo'ldoshobod MFY raisi \_\_\_\_\_

Xaqiqat MFY raisi \_\_\_\_\_

### Shartli belgilar

● Chegaraning burulish nuqtalari

□ Chegara chizig'i

### Chegaradosh maxallalar

**A dan B gacha** M.Ulug'bek maxallasi

**B dan D gacha** Boyovut tumani mahallasi

**D dan E gacha** Xovos tumani mahallasi

**E dan F gacha** Yo'ldoshobod mahallasi

**F dan A gacha** Xaqiqat mahallasi