



## УМУМИЙ ЎРТА ТАЪЛИМ ТАШКИЛОТЛАРИДА ИНКЛЮЗИВ ТАЪЛИМНИ ТАШКИЛ ЭТИШ ТАРТИБИ БЎЙИЧА УСЛУБИЙ ҚЎЛЛАНМА



Тошкент – 2024 йил

## МУНДАРИЖА

Кириш.....	3
Умумий ўрта таълим ташкилотларида инклюзив таълимни ташкил этиш соҳасини тартибга солувчи норматив-ҳуқуқий ҳужжатлар рўйхати.....	4
Инклюзив таълимнинг тушунчаси, мақсади ва вазифалари.....	5-6
Мактабда инклюзив таълим ва бошланғич таянч коррекцион синфларни ташкил этиш тартиби.....	7
Ўқувчиларни инклюзив таълим синфларига ва бошланғич таянч коррекцион синфларга қабул қилиш тартиби.....	7-11
Инклюзив таълим синфлари ва бошланғич таянч коррекцион синфларда ўқув-таълим жараёнини ташкил этиш тартиби.....	11-14
Педагог ходимлар фаолияти ва ота-оналар билан ҳамкорлик.....	15-17
Молиялаштириш ва моддий-техник таъминлаш.....	17-18





## КИРИШ

Умумтаълим муассасаларида имконияти чекланган болаларни ўқитиш учун зарур шароитларни яратишни кенгайтириш мақсадида инклюзив таълим тизимини ташкил этиш бўйича янгича ёндашув республикада татбиқ этилмоқда.

Шу сабабли, Адлия вазирлиги томонидан умумий ўрта таълим ташкилотларида инклюзив таълимни ташкил этишда ягона ҳуқуқни қўллаш амалиётни жорий қилиш, шунингдек ушбу жараёни аҳолига содда ва тушунарли кўринишда етказиш мақсадида **Умумий ўрта таълим ташкилотларида инклюзив таълимни ташкил этиш тартиби бўйича услубий қўлланма** ишлаб чиқилди. Мазкур услубий қўлланма **тавсиявий хусусиятга эга**.

Мазкур қўлланмада умумий ўрта таълим ташкилотларида инклюзив таълим ва бошланғич таянч коррекцион синфларни ташкил этиш, ўқувчиларни инклюзив таълим синфларига ва бошланғич таянч коррекцион синфларга қабул қилиш, инклюзив таълим синфлари ва бошланғич таянч коррекцион синфларда ўқув-таълим жараёнини ташкил этиш тартиблари фойдаланувчилар учун содда ва тушунарли тарзда келтирилган.

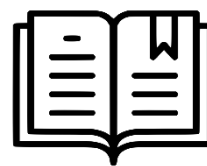
**УМУМИЙ ЎРТА ТАЪЛИМ ТАШКИЛОТЛАРИДА ИНКЛЮЗИВ  
ТАЪЛИМНИ ТАШКИЛ ЭТИШ СОҲАСИНИ ТАРТИБГА  
СОЛУВЧИ НОРМАТИВ-ҲУҚУҚИЙ ҲУЖЖАТЛАР  
РЎЙХАТИ**

<p>1. Ўзбекистон Республикасининг 2020 йил 23 сентябрдаги “Таълим тўғрисида”ги ЎРҚ–637-сон Қонуни;</p>	
<p>2. Ўзбекистон Республикаси Президентининг 2019 йил 29 апрелдаги “Ўзбекистон Республикаси Халқ таълими тизимини 2030 йилгача ривожлантириш концепциясини тасдиқлаш тўғрисида”ги ПФ–5712-сон Фармони;</p>	
<p>3. Ўзбекистон Республикаси Президентининг 2020 йил 13 октябрдаги “Алоҳида таълим эҳтиёжлари бўлган болаларга таълим-тарбия бериш тизимини янада такомиллаштириш чора-тадбирлари тўғрисида”ги ПҚ–4860-сон қарори;</p>	
<p>4. Вазирлар Маҳкамасининг 2021 йил 12 октябрдаги 638–сон қарори билан тасдиқланган Умумий ўрта таълим ташкилотларида инклюзив таълимни ташкил этиш тартиби тўғрисидаги низом.</p>	

## 1-БОБ. ИНКЛЮЗИВ ТАЪЛИМНИНГ ТУШУНЧАСИ, МАҚСАДИ ВА ВАЗИФАЛАРИ

### “Инклюзив таълим” ўзи нима?

Алоҳида таълим эҳтиёжлари ва индивидуал имкониятларнинг хилма-хиллигини ҳисобга олган ҳолда барча таълим олувчилар учун таълим ташкилотларида таълим олишга бўлган тенг имкониятларни таъминлаган ҳолда бериладиган таълим.



### “Инклюзив таълим” қайси турдаги таълим муассасаларида ва кимлар учун ташкил этилади?



“Инклюзив таълим” умумий ўрта таълим ташкилотларида (мактабларда) жисмоний, ақлий, сенсор (сезги) ёки руҳий нуқсонлари бўлган болалар учун ташкил этилади.

### Инклюзив таълимнинг асосий мақсади нима?

Инклюзив таълимнинг мақсади – алоҳида таълим эҳтиёжлари бўлган ўқувчилар учун мактабда махсус восита ва методларни қўллаш орқали махсус педагогларни жалб этган ҳолда тўсиқсиз мослаштирилган таълим муҳитини яратиш, уларнинг жамиятга самарали мослашуви ҳамда тўлақонли уйғунлашувига хизмат қиладиган сифатли умумий ўрта таълим беришни таъминлашдир.



## Инклюзив таълимнинг вазифалари нималардан иборат?



**Инклюзив таълимнинг вазифалари  
қуйидагилардан иборат:**

❖ ривожланишнинг турли имкониятларига эга бўлган ўқувчилар учун ҳар қандай камситилишни истисно қиладиган, барча болаларга **тенг муносабатда бўлишни таъминлайдиган ягона мослаштирилган ижтимоий муҳитни яратиш;**

❖ жамоатчилик ҳамда таълим жараёнининг барча иштирокчиларида алоҳида таълим эҳтиёжлари бўлган **ўқувчилар муаммоларига нисбатан бағрикенглик муносабатини шакллантириш;**

❖ таълим жараёнида соғлом болалар билан бир қаторда алоҳида таълим эҳтиёжлари бўлган болаларнинг **ақлий ва ижтимоий салоҳиятларини ривожлантириш;**

❖ барча ўқувчилар учун давлат таълим стандартларига мувофиқ умумий ўрта таълим дастурларини **ўзлаштириш учун имконият яратиш;**

❖ ўқувчиларнинг ҳар томонлама ривожланиши, эмоционал-иродавий соҳаси, билиш фаолиятини фаоллаштириш, ижтимоий кўникма ва салоҳиятини шакллантириш учун **шарт-шароитлар яратиш;**

❖ алоҳида таълим эҳтиёжлари бўлган болаларни тарбиялаётган оилаларга маслаҳат ёрдами бериш ҳамда оналарни фарзандларига таълим-тарбия бериш, педагогик технологиялар, таълим-тарбия метод ва воситаларини қўллаш соҳасида хабардорлик даражасини ошириш, уларни психологик-педагогик жиҳатдан қўллаб-қувватлаш.



## “Инклюзив таълим синфи” ўзи нима?

**Инклюзив таълим синфи** — мактабдаги алоҳида таълим эҳтиёжлари бўлган болаларнинг бошқа (соғлом) болалар билан тенг ҳуқуқли ва биргаликдаги таълим олишлари шаклида ташкил этилган синф.



## “Бошланғич таянч коррекцион синфи” ўзи нима?



**Бошланғич таянч коррекцион синфи** — мактабда алоҳида таълим эҳтиёжлари бўлган болалар учун алоҳида ташкил этиладиган бошланғич синф.

## 2-БОБ. МАКТАБДА ИНКЛЮЗИВ ТАЪЛИМ ВА БОШЛАНҒИЧ ТАЯНЧ КОРРЕКЦИОН СИНФЛАРНИ ТАШКИЛ ЭТИШ

### Инклюзив таълим ва бошланғич таянч коррекцион синфлар қандай тартибда ташкил этилади?

Мактабда инклюзив таълим ва бошланғич таянч коррекцион синфлар ҳудуддаги аҳоли эҳтиёжи ва оналар ёки уларнинг ўрнини босувчи шахслар таклифи билан **Қорақалпоғистон Республикаси Халқ таълими вазирлиги, вилоятлар халқ таълими бошқармалари, Тошкент шаҳар халқ таълими бош бошқармаси буйруғига** кўра ташкил этилади.



## **Нодавлат таълим ташкилотларида инклюзив таълим ва бошланғич таянч коррекцион синфларни ташкил этиш мумкинми?**



Нодавлат таълим ташкилотлари ҳам **барча зарур шароитлар мавжуд бўлган тақдирда** инклюзив таълим ва бошланғич таянч коррекцион синфларни **ташкил этишлари мумкин.**

Нодавлат таълим ташкилотларида инклюзив таълим ва бошланғич таянч коррекцион синфларни ташкил этиш **тегишлича ҳудудий халқ таълими бошқармаси билан келишилган ҳолда** амалга оширилади.

### **3-БОБ. ЎҚУВЧИЛАРНИ ИНКЛЮЗИВ ТАЪЛИМ СИНФЛАРИГА ВА БОШЛАНҒИЧ ТАЯНЧ КОРРЕКЦИОН СИНФЛАРГА ҚАБУЛ ҚИЛИШ ТАРТИБИ**

#### **Неча ёшдан бошлаб ўқувчилар инклюзив таълим ва бошланғич таянч коррекцион синфларнинг биринчи синфига қабул қилинади?**

Мақтабнинг инклюзив таълим синфлари ва бошланғич таянч коррекцион синфларнинг **биринчи синфига ўқувчилар улар етти ёшга тўладиган йилда** қабул қилинади.



Алоҳида таълим эҳтиёжлари бўлган болаларнинг таълим олиш ҳуқуқини таъминлаш мақсадида умумтаълим мактаблари учун белгиланган **ёш меъёридан икки йилга ошган болаларни** қабул қилишга рухсат этилади.



## Инклюзив таълим ва бошланғич таянч коррекцион синфларига қабул қилиш ҳамда чиқариш қандай тартибда амалга оширилади?



Ўқувчиларни инклюзив таълим синфлари ва бошланғич таянч коррекцион синфларга қабул қилиш ҳамда чиқариш Ўзбекистон Республикаси Президенти ҳузуридаги Ижтимоий ҳимоя миллий агентлигининг ҳудудий бошқармалари ҳузурида ташкил этилган **Психологик-тиббий-педагогик комиссия хулосасига** кўра, ота-оналар ёки уларнинг ўрнини босувчи шахслар **розилиги билан амалга оширилади.**

**Психологик-тиббий-педагогик комиссия йўлланмаси** ўқувчиларни инклюзив таълим синфлари ва бошланғич таянч коррекцион синфларга қабул қилинишига асос ҳисобланади.

## Инклюзив таълим ва бошланғич таянч коррекцион синфларига бошқа маъмурий-ҳудудий бирликдан келган болалар қабул қилинадими?

Инклюзив таълим синфлари ва бошланғич таянч коррекцион синфларга **бошқа маъмурий-ҳудудий бирликдан келиб ўқиш истагини билдирган ўқувчилар ўқувчини қабул қилаётган мактаб жойлашган ҳудуднинг психологик-тиббий-педагогик комиссияси йўлланмасига асосан қабул қилинади.**



## Инклюзив таълим ва бошланғич таянч коррекцион синфларига болаларни қабул қилиш қачон амалга оширилади?



Ўқувчиларни инклюзив таълим синфларига ва бошланғич таянч коррекцион синфларга қабул қилиш ўқув йили бошлангунча ҳамда ўқув йили давомида амалга оширилади ва мактаб директорининг буйруғи билан расмийлаштирилади.

## Инклюзив таълим ва бошланғич таянч коррекцион синфларига қабул қилишда қандай ҳужжатлар талаб этилади?

Инклюзив таълим синфлари ва бошланғич таянч коррекцион синфларга йўлланган ҳар бир ўқувчига ота-оналари ёки уларнинг ўрнини босувчи шахслар томонидан **шахсий ҳужжатлар йиғмажилди расмийлаштирилади** ва мактаб раҳбариятига тақдим этилади.



**Ўқувчининг шахсий ҳужжатлар йиғмажилдида қуйидаги ҳужжатлар бўлади:**

- ✓ ота-оналари ёки уларнинг ўрнини босувчи шахсларнинг аризаси;
- ✓ психологик-тиббий-педагогик комиссия хулосаси;
- ✓ таълим олганлиги тўғрисидаги ҳужжатлар (таълим муассасаларида ўқиётган болалар учун);
- ✓ ўқиш жойидан таълимнинг муддати, ўқув фанларини ўзлаштириши ва хулқ-атвори, ўқувчига яқка тартибда кўмак бериш борасида амалга оширилган чора-тадбирларнинг батафсил таҳлили акс эттирилган маълумотнома ва тавсифнома (таълим муассасаларида ўқиётган болалар учун);
- ✓ ўқувчининг яшаш жойидаги шифохона бош врач томонидан имзоланган, унинг ривожланиши тарихидан муфассал кўчирма.

## **Қайси тоифадаги болалар инклюзив таълим ва бошланғич таянч коррекцион синфларига қабул қилинади?**



**Инклюзив таълим синфлари ва бошланғич таянч коррекцион синфларга қуйидаги тоифадаги болалар қабул қилинади:**

- ❖ эшитишда нуқсони бўлган болалар (эшитиш қобилиятининг йўқотилиши 60 Дб гача бўлган ривожланишида қўшимча бузилишлар бўлмаган болалар);
- ❖ кўришда нуқсони бўлган болалар (кўриш қобилиятининг бузилиши 0,1 гача бўлган ривожланишида қўшимча бузилишлар бўлмаган болалар);
- ❖ соматик касалликлар (психофизик ва нутқнинг ривожланиш даражаси ёшига мос келмайдиган болалар);
- ❖ нутқида оғир нуқсонлар бўлган болалар (алалия, дислалия, афазия, ринолалия, дизартрия, психик-нутқий ривождаги сустлик, дудуқланиш);
- ❖ таянч-ҳаракат аппаратида нуқсони бўлган болалар (болалар церебрал фалажи, сколиоз, полиомиелит, миопатия, остеомиелит, ампутация, бўй ўсишининг етишмовчилиги — паканалик);
- ❖ ақлий ривожланиши сақланган ҳолда таянч-ҳаракат тизимидаги бузилиши бўлган болалар;
- ❖ ақлий ривожланиши сақланган ёки руҳий ривожланишда орқада қолган болалар (ўзи ҳаракат қила оладиган ёки қўшимча мосламалар ва ногиронлик аравачасида ҳаракатлана оладиган болалар церебрал фалажи);
- ❖ интеллектуал ривожланишнинг потенциал бузилмаган имкониятлари билан руҳий ривожланишда орқада қолган болалар;
- ❖ ҳулқ-атвор ва руҳиятнинг қўпол бузилишларисиз аутистик спектри бузилган болалар;

❖ интеллектуал ривожланиши сақланиб қолинган, тутқаноқ ҳолатида бўлган болалар (агар бола антиконвульсант дорисини қабул қилганда, тутқаноқ 1 ойда 1 мартадан ошмаган пайтда).

### **Қайси тоифадаги болалар инклюзив таълим ва бошланғич таянч коррекцион синфларига қабул қилинмайди?**

**Қуйидаги тоифадаги болалар қабул қилинмайди:**

- ақлий ривожланиши ўта заиф болалар;
- хулқ-атворида оғир бузилишлар, ҳиссий-иродавий соҳасида (органик) нуқсонлари бўлган болалар;
- таянч-ҳаракат аппаратида нуқсони бўлган, мустақил равишда ҳаракатлана олмайдиган ва ўз-ўзига хизмат кўрсата олмайдиган болалар;
- кўр-кар-соқов болалар;
- тез-тез такрорланадиган эпилептик тутқаноқдан азият чекадиган (эпилептик деменция, кундузги ва тунги вақтларда тутқаноғи тез-тез такрорланадиган) болалар;
- марказий асаб тизимига шикаст етганлиги туфайли сийдик ва нажасини ушлаб туролмайдиган болалар.



## 4-БОБ. ИНКЛЮЗИВ ТАЪЛИМ СИНФЛАРИ ВА БОШЛАНҒИЧ ТАЯНЧ КОРРЕКЦИОН СИНФЛАРДА ЎҚУВ-ТАЪЛИМ ЖАРАЁНИНИ ТАШКИЛ ЭТИШ

### Инклюзив таълим ва бошланғич таянч коррекцион синфларда болаларни ўқитиш учун ажратилган ўринлар сони?

Инклюзив таълим синфларида жами ўқувчилар сони **30 нафардан ошмаслиги керак**. Ушбу синфларда умумий ўрта таълим дастурлари бўйича оммавий тарзда ўқиётган ўқувчилар билан бирга махсус (коррекцион) дастурлар асосида ўқиётган алоҳида таълим эҳтиёжлари бўлган ўқувчилар сони **3 нафардан ошмаслиги лозим**.



Инклюзив таълим синфлари ва бошланғич таянч коррекцион синфларга **фақат бир хил тиббий ташхисдаги** ўқувчилар қабул қилинади.

Бошланғич таянч коррекцион синфларда ўқувчилар сони амалдаги алоҳида таълим эҳтиёжлари бўлган болалар (шахслар) учун давлат ихтисослаштирилган таълим муассасалари (мактаблар, мактаб-интернатлар) синфларидаги **ўқувчилар сони меъёрларига мувофиқ равишда белгиланади**.



### Мактабларда инклюзив таълим ва бошланғич таянч коррекцион синфларни нечтага ташкил этишга рухсат этилган?



Мактабларда инклюзив таълим синфлари ва бошланғич таянч коррекцион синфлар сони бир параллел синфларда **2 тадан ортиқ ташкил этилмайди**.

## Инклюзив таълим ва бошланғич таянч коррекцион синфларда ўқитиш ва тарбиялаш жараёни қандай ташкил этилади?

Инклюзив таълим синфлари ва бошланғич таянч коррекцион синфларда ўқитиш ва тарбиялаш жараёни **ўқувчиларнинг алоҳида хусусиятларини ҳисобга олган ҳолда** ташкил этилади.



Ўқувчиларнинг билимлари улардаги нуқсонларнинг ўзига хослигини ҳисобга олган ҳолда **давлат таълим стандартларига мувофиқ баҳоланади.**



Таълим-тарбия жараёни давлат таълим стандартларига мувофиқ **ўқув режаси ва дастур асосида** махсус коррекцион тузатиш усулларидан фойдаланилган ҳолда олиб борилади.

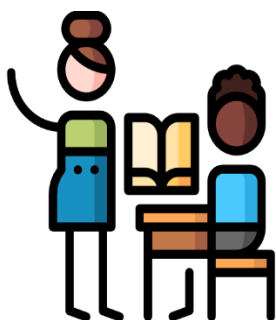
## Инклюзив таълим ва бошланғич таянч коррекцион синфларда махсус ёрдам кўрсатиш хоналари қандай мақсадда ташкил этилади?

Инклюзив таълим синфлари ва бошланғич таянч коррекцион синфлар очилган мактабларда **ўқувчиларга индивидуал таълим дастурларини ўзлаштириш, ривожланишига тўсқинлик қилаётган омилларни аниқлаш, уларга турли кўринишдаги психологик ёрдам бериш** мақсадида махсус ёрдам кўрсатиш хоналари ташкил этилади.



Махсус ёрдам кўрсатиш хоналари зарур махсус жиҳозлар билан таъминланади.

## Инклюзив таълим ва бошланғич таянч коррекцион синфларда ўқувчиларга кимлар томонидан дарс берилади?



1. Инклюзив таълим синфлари ва бошланғич таянч коррекцион синфлардаги ўқувчиларга индивидуал таълим дастурларини ўзлаштиришга ёрдам кўрсатиш **махсус педагоглар ва тьюторлар (ёрдамчи педагог ходимлар)** томонидан амалга оширилади.

2. Ҳар бир инклюзив таълим синфлари ёки бошланғич таянч коррекцион синфлар очилган мактаб учун алоҳида **махсус педагог штат бирликлари ажратилади.**

3. Ўқувчилар билан индивидуал таълим дастурларини ўзлаштириш, махсус педагоглар томонидан таълим жараёнидаги барча дарсларда, синфдан ташқари ва бошқа тадбирларда амалга оширилади.



4. Инклюзив таълим синфлари жорий қилинган мактабларга **тьютор (ёрдамчи педагог ходим) сифатида тегишли малакага эга волонтерлар ва олий таълим муассасаларининг педагогика йўналишидаги юқори курс талабалари** педагогик амалиёт даврида ихтиёрийлик асосида жалб қилинади.

Талабаларни инклюзив таълим синфлари жорий қилинган мактабларга жалб этиш тартиби Ўзбекистон Республикаси Халқ таълими вазирлиги ҳамда Олий ва ўрта махсус таълим вазирлиги томонидан белгиланади.



5. Инклюзив таълим синфларида ўқувчиларга **олий маълумотли, шунингдек, тегишли қайта тайёрлашдан ўтган ўқитувчи ёки дефектологлар** томонидан дарс берилади.

6. Бошланғич таянч коррекцион синфларда ўқувчиларга **дефектология соҳаси бўйича олий маълумотли педагоглар, шунингдек, дефектология (соҳаси) бўйича тегишли**

**қайта тайёрлашдан ўтган бошланғич синф ўқитувчилар** томонидан дарс берилади.

### **Инклюзив таълим ва бошланғич таянч коррекцион синфларда ўқувчиларни ўқитиш қандай ташкил этилади?**

Ҳар бир ўқувчи учун умумий ўрта таълим дастури ва махсус (коррекцион) таълим дастуридан келиб чиқиб мактаб томонидан тасдиқланадиган **йиллик режа ва машғулотлар жадвали** тузилади.

Бунда ўқувчининг индивидуал психожисмоний хусусиятлари, қизиқишлари ҳамда психологик-тиббий-педагогик комиссиянинг тавсиялари инобатга олинади.

**Ўқувчиларни ўқитиш методикасини ишлаб чиқишда қуйидагилар инобатга олинади:**

- ❖ тьюторнинг таълим жараёнида тўлиқ ёки қисман иштироки зарурати;
- ❖ енгиллаштирилган индивидуал кун тартибини (топшириқлар ҳажми, ҳафта давомида қўшимча дам олиш кун ва бошқалар) ташкил этиш;
- ❖ ўқувчиларнинг индивидуал хусусиятларидан келиб чиқиб дарс машғулотларини тузиш;
- ❖ умумривожлантирувчи ва фанлар йўналишидаги машғулотларни индивидуал ва гуруҳ шаклида ташкил этиш;
- ❖ психолог, махсус педагог ва бошқа мутахассисларнинг мактабдан ва синфдан ташқари коррекцион-ривожлантирувчи машғулотларини ташкил этиш.





## 5-БОБ. ПЕДАГОГ ХОДИМЛАР ФАОЛИЯТИ ВА ОТА-ОНАЛАР БИЛАН ҲАМКОРЛИК

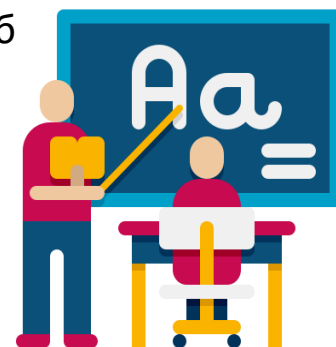
### Инклюзив таълим ва бошланғич таянч коррекцион синфларда ўқувчиларни ўқитиш жараёнида махсус педагогларнинг вазифалари нимадан иборат?

**Махсус педагоглар** инклюзив таълим синфлари ва бошланғич таянч коррекцион синфларда ҳамда махсус ёрдам кўрсатиш хоналарида ўқувчилар билан коррекцион-педагогик ишларни олиб борувчи ва мувофиқлатирувчи асосий мутахассис ҳисобланади.



**Махсус педагоглар** бошқа педагоглар билан биргаликда инклюзив таълим синфлари ва бошланғич таянч коррекцион синфлар ўқувчилари билан ишлаш режасини тузади ва уларни синфга уйғунлаштиради.

**Махсус педагоглар** коррекцион таълимни олиб боради, машғулотларнинг мазмуни ва методларини танлайди, алоҳида таълим эҳтиёжлари бўлган болаларга коррекцион-педагогик, тиббий ёрдам кўрсатилишини мувофиқлаштиради, бошқа мутахассислар билан ҳамкорликда умумий машғулотларни, кичик гуруҳларда ва алоҳида-алоҳида машғулотларни олиб боради.



Зарурат бўлганда ўқувчилар билан қўшимча яқка тартибда машғулотлар ташкил этилади.

## Инклюзив таълим ва бошланғич таянч коррекцион синфларда ўқувчиларни ўқитиш жараёнида махсус тьюторларнинг вазифалари нимадан иборат?

Ўқувчиларнинг ўқув-тарбия жараёнида иштирокини таъминлаш ҳамда уларнинг индивидуал (мослаштирилган) таълим дастурларини ўзлаштиришда тьюторлар яқиндан ёрдамлашади.



### Тьютор:

➤ таълим жараёнида содир бўладиган муаммолар ва қийинчиликларни енгишга кўмаклашади;

➤ таълим жараёнининг индивидуаллашуви (индивидуал таълим дастурларини тузиш ва ш.к.) учун шароитлар яратади;

➤ ўқувчиларнинг ўқув дастурларини давлат таълим стандартлари талабларига мувофиқ даражада ўзлаштиришига кўмаклашади, боланинг ўқув юкмаси ва имкониятларини таҳлил қилади, тегишли ўзгартиришлар киритиш бўйича таклифлар беради;

➤ ота-оналар билан ўзаро ҳамкорликда таълим олувчиларнинг таълимий қизиқишларини аниқлаш, шакллантириш ва ривожлантириш юзасидан ҳамкорликни ўрнатади.

## Инклюзив таълим ва бошланғич таянч коррекцион синфларда ўқувчиларни ўқитиш жараёнида махсус психологнинг вазифалари нимадан иборат?



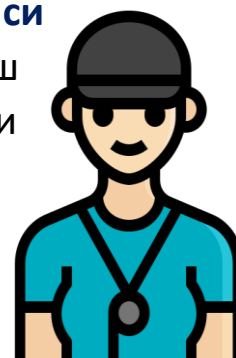
**Мактаб психологи** ҳар бир ўқувчининг психик саломатлигини ҳимоялаш, мақсадида қуйидаги вазифаларни бажаради:

❖ ўқувчини индивидуал ривожлантириш (оилада ва инклюзив таълим шароитида таълим бериш) дастурларини тузиш;

- ❖ ўқувчилар билан гуруҳларда машғулотлар олиб бориш;
- ❖ ўқувчиларни доимий равишда психолог-педагогик жиҳатдан ўрганиш ва уларни тарбиялаш бўйича ота-оналарга маслаҳатлар бериш.

### **Инклюзив таълим ва бошланғич таянч коррекцион синфларда ўқувчиларни ўқитиш жараёнида махсус жисмоний тарбия ўқитувчисининг вазифалари нимадан иборат?**

**Мактабдаги жисмоний тарбия ўқитувчиси** ўқувчиларнинг соғлиғини мустаҳкамлаш, соғлом турмуш тарзини тарғиб қилиш мақсадида қуйидаги вазифаларни бажаради:



- ✓ ўқувчиларнинг жисмоний ва психик хусусиятларидан келиб чиқиб улар билан яқка ва гуруҳли тарзда машғулотлар олиб бориш;
- ✓ ўқувчилар билан биргаликда спорт тадбирлари ва мусобақаларни ташкил этиш;
- ✓ ота-оналарга ўқувчиларни жисмоний тарбия ва соғломлаштириш соҳасида маслаҳатлар бериш;
- ✓ тиббиёт ходимлари билан биргаликда ҳар бир ўқувчининг жисмоний юкларини тартибга солиш.

### **Инклюзив таълим ва бошланғич таянч коррекцион синфларда ўқувчиларни ўқитиш жараёнида махсус жисмоний тарбия тиббиёт ходимининг вазифалари нимадан иборат?**



Мактабда **тиббиёт ходими** томонидан ўқувчиларга махсус тиббий ёрдам кўрсатилади.

#### **Тиббиёт ходими:**

- ❖ ўқувчиларнинг руҳий асаб ҳолатини текширади, зарурат бўлганда даволаш муолажаларини тавсия этади;

❖ коррекцион-педагогик таълим жараёнида болалар соғлигини назорат қилади ҳамда ақлий ва жисмоний юкламанинг меъёрини белгилайди;

❖ ўқувчиларнинг соматик ва руҳий саломатлигини сақлаш юзасидан ота-оналарга маслаҳат беради ва бошқа мутахассислар билан ҳамкорликда уларни соғломлаштириш ишларини олиб боради.

## 6-БОБ. МОЛИЯЛАШТИРИШ ВА МОДДИЙ-ТЕХНИК ТАЪМИНЛАШ

### Инклюзив таълим ва бошланғич таянч коррекцион синфларни комплектлаш ким томонидан амалга оширилади?



Инклюзив таълим синфлари ва бошланғич таянч коррекцион синфларни комплектлаш **ҳудудий халқ таълими бошқармалари томонидан** Қорақалпоғистон Республикаси Молия вазирлиги, вилоятлар молия бошқармалари билан келишилган ҳолда **ҳар йили 20 августгача амалга оширилади.**

### Инклюзив таълим ва бошланғич таянч коррекцион синфлар ўқитувчиларининг иш ҳақи миқдори қанчани ташкил этади?

Инклюзив таълим синфлари ўқитувчиларига меҳнатнинг алоҳида шароитлари учун ҳар ойда тўланадиган устама ҳақи синфда алоҳида таълим эҳтиёжлари бўлган бир нафар бола учун лавозим маошининг 10 фоизи, икки нафар бола учун **лавозим маошининг 20 фоизи**, уч нафар бола учун **лавозим маошининг 30 фоизи** миқдорида, икки ва ундан ортиқ инклюзив таълим синфларида тўрт нафар ва ундан ортиқ бола учун таълим-тарбия ишларини олиб борган ўқитувчилар ва махсус педагогларга **лавозим маошининг 40 фоизи** миқдорида белгиланади.



Бошланғич таянч коррекцион синфлар ўқитувчилари ва махсус педогогларга меҳнатнинг алоҳида шароитлари учун ҳар ойда тўланадиган устама ҳақи **лавозим маошининг 50 фоизи миқдорида** тўланади.